

> Les indicateurs économiques suivis par FranceAgriMer

Tableau de bord hebdomadaire

2017 – n° 49

France

Collecte brute

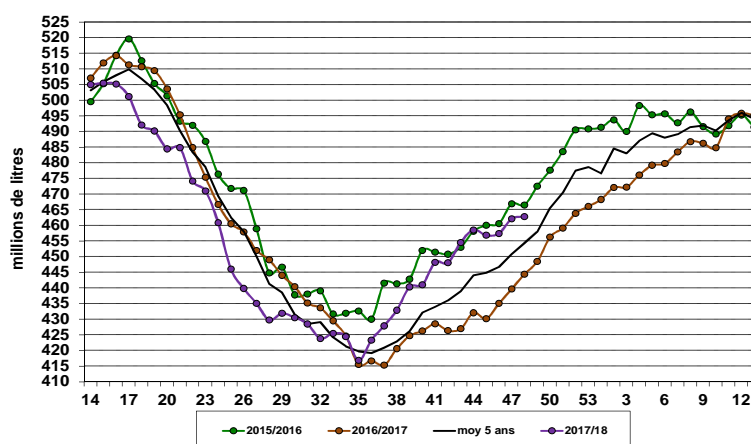
Collecte de la semaine 48 / 2017

463*	Du 27 novembre au 03 décembre 2017
évol. % n-1	4,1%
évol. % s-1	0,1%
évol. % moy. 5 ans	1,9%

*En millions de litres

Source : FranceAgriMer

Collecte hebdomadaire des dernières campagnes



Source : FranceAgriMer / sondage hebdomadaire

Collecte mensuelle

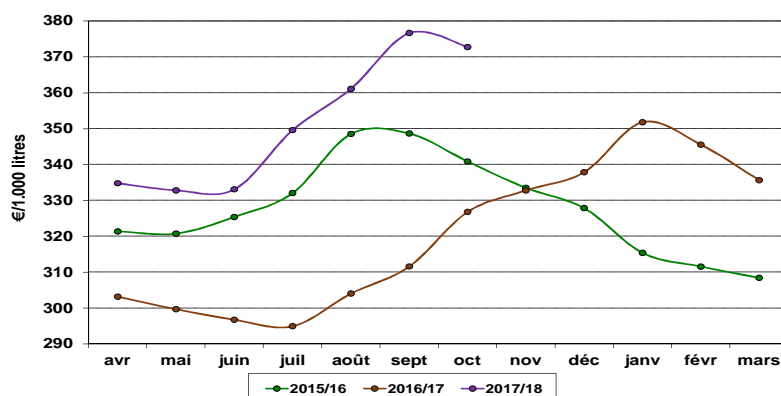
Comparaison : N/N-1	Collecte*	(évolution)	MG (g/l)	(écart)	MP (g/l)	(écart)
Octobre ** 2017	1 952	5,20 %	41,86	- 0,39	33,98	- 0,07
Cumul année 2017	19 893	- 1,15 %	40,98	- 0,02	33,29	0,31

Source : FranceAgriMer *Millions de litres

(M. grasse)

(Protéine)

Prix du lait réel payé aux producteurs *



(*) Pour être cohérent avec l'information sur les prix transmise à l'UE et pour faciliter la comparaison avec les prix pratiqués dans les autres états membres, FranceAgriMer diffuse désormais le "prix réel" payé aux producteurs.

(**) Données arrêtées au 11/12/2017

Source : Enquête mensuelle laitière SSP/FranceAgriMer

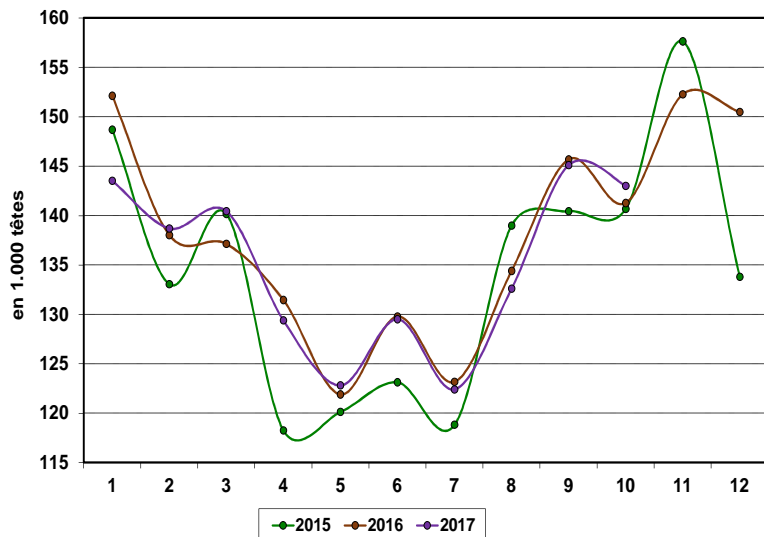
Prix du lait (€ / 1 000 litres)

Octobre 2017	372,72
évol. % n-1	14,07 %
évol. % m-1	- 1,04%
Par trimestre :	
Trim. 1 2017	344,31
Trim. 2 2017	333,53
Trim. 3 2017	362,42
Trim. 4 2017	
Rappel :	
Année 2016	311,89

Le prix du lait de **octobre** 2017 est en hausse de **46,00** euros / 1 000 litres par rapport à l'année précédente.

Abattages

Évolution des abattages de vaches (laitières et allaitantes)



Octobre 2017 :

Les abattages de vaches, **progressent (1,2%)**, soit + 1 738 têtes par rapport à l'année précédente.

Le poids moyen des carcasses est de **353,8 kg** soit +2,8 kg par rapport à l'année précédente.

Source : FranceAgriMer d'après agreste (SSP)

Fabrications

Évolution des fabrications de PGC et produits industriels

	Octobre 2017	Évolution M/M-1	Évolution N/N-1	Cumul annuel 2017	Évolution N/N-1
Lait conditionné	278 782	4,4%	7,4%	2 705 518	-3,0%
Yaourt et dessert lacté	185 786	2,0%	1,4%	1 802 127	-2,6%
Crème conditionnée	41 675	8,2%	12,9%	380 693	4,5%
Beurre et MGLA (1)	29 533	9,5%	2,0%	335 459	-6,6%
Poudre de lait	41 112	13,7%	-1,5%	438 844	-7,1%
Fromages (2)	147 502	2,5%	3,8%	1 435 818	-0,6%

Unités : 1 000 litres (lait) sinon en tonnes

Données arrêtées au 11/12/2017

(1) En équivalent beurre (MGLA)

(2) fromages et spécialités fromagères de vache

Source : Enquête mensuelle laitière SSP/FranceAgriMer

Commerce extérieur

Évolution du commerce extérieur français

Septembre 2017	EXPORTATIONS		IMPORTATIONS		SOLDE DES ECHANGES	
	Volume 1.000 tonnes	évol. % n-1	Volume 1.000 tonnes	évol. % n-1	Volume 1.000 tonnes	évolution % n-1
Lait conditionné	252,0	-15,7%	86,9	-34,9%	165,1	-0,1% (0,2 kT)
Fromages	497,9	2,3%	263,1	5,7%	234,7	-1,3% (3,1 kT)
Yaourts et laits fermentés	299,4	-5,8%	62,0	-2,1%	237,5	-6,7% (17,1 kT)
Crème conditionnée	80,9	23,1%	51,1	-18,6%	29,8	930,7% (26,9 kT)
Beurre conditionné	32,3	2,9%	6,2	36,1%	26,1	-2,8% (0,7 kT)
Beurre vrac	22,8	0,9%	128,4	7,1%	-105,6	-8,6% (8,3 kT)
Poudre de lait écrémé	173,5	-1,5%	22,2	-14,7%	151,3	0,8% (1,2 kT)
Poudre grasse	63,4	2,9%	27,0	1,9%	36,4	3,7% (1,3 kT)

Source : FranceAgriMer d'après les Douanes

Données arrêtées au 20/11/2017

Achats des ménages

Évolution des achats de produits laitiers par les ménages

Cumul annuel mobile 52 semaines se terminant le 26 novembre 2017	Volumes	Prix*
	évol. % n-1	évol. % n-1
Lait de consommation	- 3,6 %	1,5 %
Ultra-frais	- 1,6 %	0,1 %
Fromages	0,1 %	1,1 %
Beurre	- 0,8 %	6,7 %
Crème	- 1,3 %	1,6 %

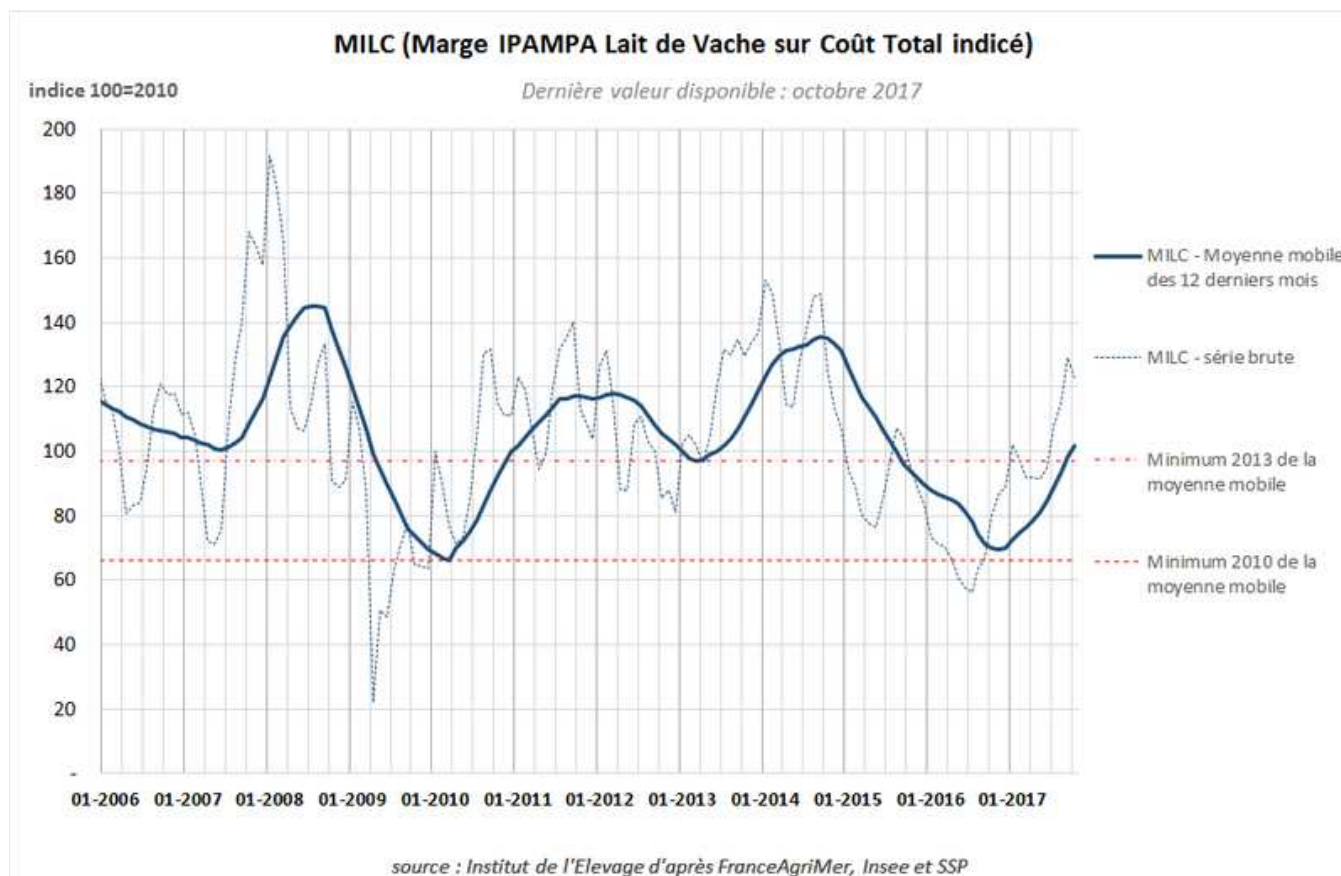
Source : FranceAgriMer d'après le panel Kantar Worldpanel

Marge laitière

Indicateur de marge sur coût indicé

Octobre

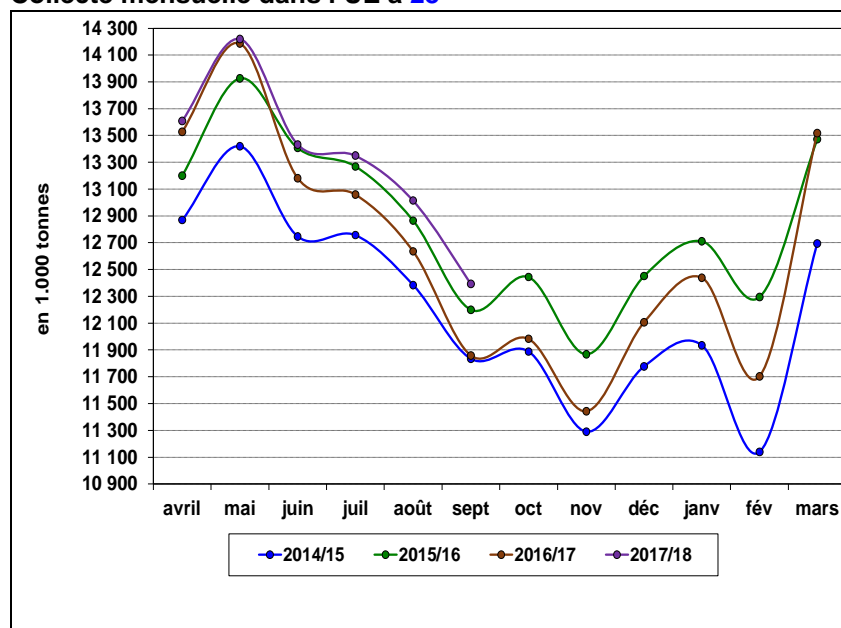
Marge IPAMPA sur coût indicé, en €/1000 l	140,35
Total des produits, en €/1000 l	496,61
Produit généré par la vente du lait, en €/1000 l	397,92
Produit généré par les ventes d'animaux, en €/1000 l	72,09
Produit généré par la vente de céréales, en €/1000 l	26,60
Total des charges indicées, en €/1000 l	356,27
Marge IPAMPA sur coût indicé, moyenne mobile sur 12 mois en €/1000 l	116,33
Marge IPAMPA sur coût indicé, en indice (100=2010)	122,68
Marge IPAMPA sur coût indicé, moyenne mobile sur 12 mois, indice (100=2010)	101,69



Union européenne

Collecte brute

Collecte mensuelle dans l'UE à 28



Source : FranceAgriMer d'après Eurostat

Campagne 2017/2018

Cumul UE	
UE à 28	
Volume (1000 T)	80 017
évol. % n-1	+ 2,00%
UE à 15	
Volume (1000 T)	68 149
évol. % n-1	+ 1,60 %

Pour la campagne 2017/18, le volume collecté dans les 28 États Membres de l'UE est supérieur à celui de la même période 2016/17 + 2,00 % soit + 1567,4 kT.

Collecte dans les principaux États membres

* En milliers de tonnes

	Septembre 2017		Cumul campagne 2017/2018	
	Volume*	évol. % n-1	Volume*	évol. % n-1
Allemagne	2 570	3,2%	16 218	-0,4%
France	1 871	3,3%	12 199	-1,0%
RU	1 143	2,8%	7 507	2,0%
PB	1 141	0,6%	7 181	-0,8%
Pologne	942	4,9%	6 011	5,1%

Données arrêtées au 16/11/2017

Source : FranceAgriMer d'après Eurostat

Exportations

Évolution des exportations européennes de produits laitiers vers les pays tiers

* En milliers de tonnes

Octobre 2017	UE à 28		France		Allemagne	
	Volume*	évol. % n-1	Volume*	évol. % n-1	Volume*	évol. % n-1
Beurre / Butteroil	153,4	-19,7%	35,4	0,9%	12,0	-11,7%
Poudre de lait écrémé	663,5	38,6%	126,4	4,8%	142,0	42,7%
Poudre grasse	337,0	2,3%	35,0	10,2%	16,0	2,4%
Fromages	695,3	4,4%	95,4	1,6%	103,6	7,2%

(1) En équivalent beurre

Source : FranceAgriMer d'après la Commission européenne.

Monde

Exportations

Évolution des exportations des autres principaux exportateurs

* En milliers de tonnes

De janvier à octobre 2017	Nouvelle-Zélande		Australie		Etats-Unis	
	10 mois 2017	évol. % n-1	10 mois 2017	évol. % n-1	10 mois 2017	évol. % n-1
Beurre / Butteroil ¹	340,96	- 15%	12,75	- 47%	25,65	+ 13%
Poudre de lait écrémé	301,65	- 13%	130,37	- 0%	492,55	+ 0%
Poudre grasse	1 005,84	- 0%	44,34	- 22%	337,01	+ 2%
Fromages	276,90	- 2%	136,26	+ 2%	285,85	+ 22%

(1) en équivalent beurre

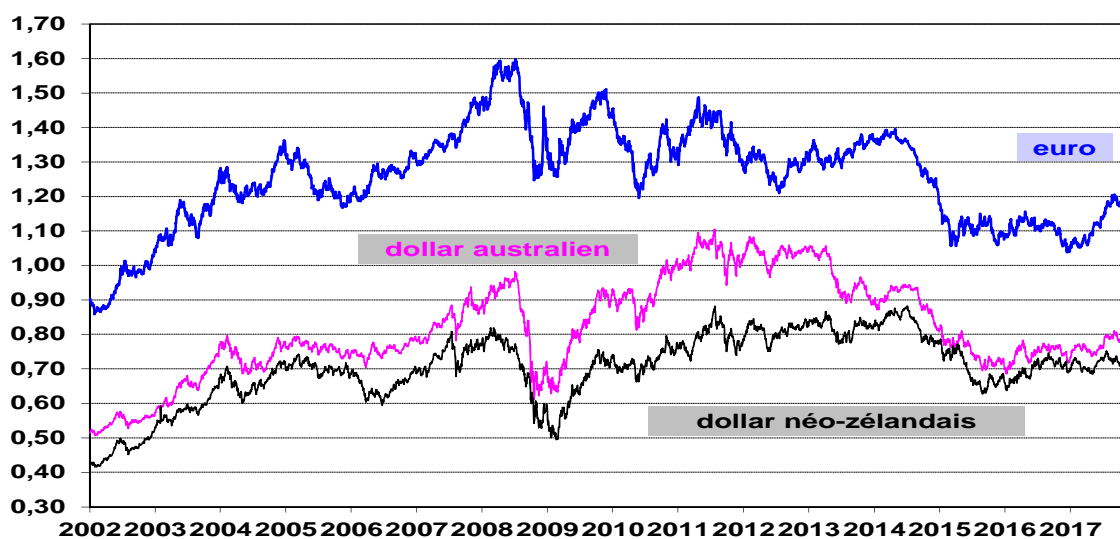
Source : FranceAgriMer d'après GTA

Parités monétaires

Semaine 49 (du 04 au 08 décembre 2017)

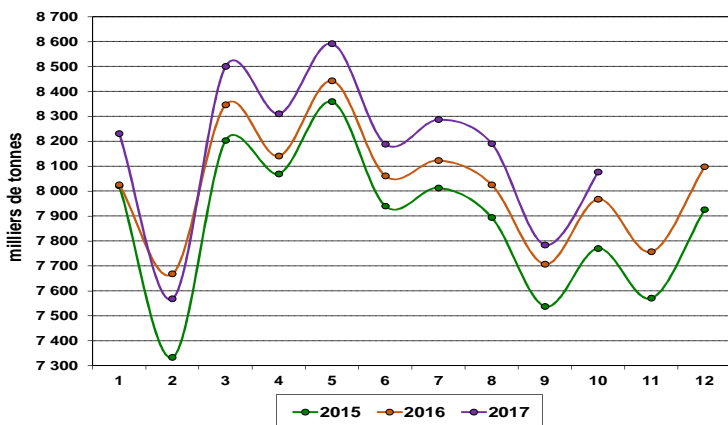
€ / US\$	NZ\$ / US\$	AU\$ / US\$
1,1811	0,6865	0,7575

Valeur des monnaies en US\$



Source : FranceAgriMer d'après BCE

Production de lait aux États-Unis



Source : FranceAgriMer d'après l'USDA

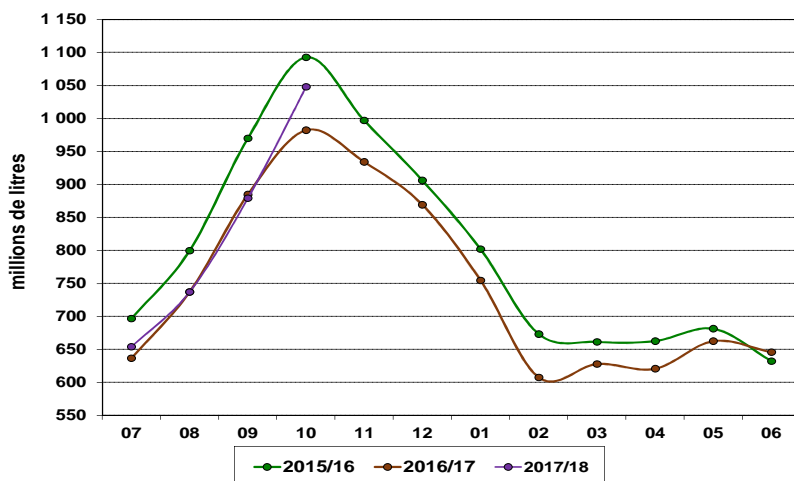
La production d'**octobre** 2017 est de **+1,4%** par rapport à 2016 soit **+109 000 tonnes**

Production cumulée depuis janvier 2017 (**81 725***) soit **+1,5%** par rapport à 2016.

* En milliers de tonnes

Production 2016 : 96,4 millions de tonnes

Production de lait en Australie



Source : FranceAgriMer d'après Dairy Australia

La production cumulée de la campagne **2017/2018** est supérieure à celle de la campagne précédente soit : **+ 6,7%**

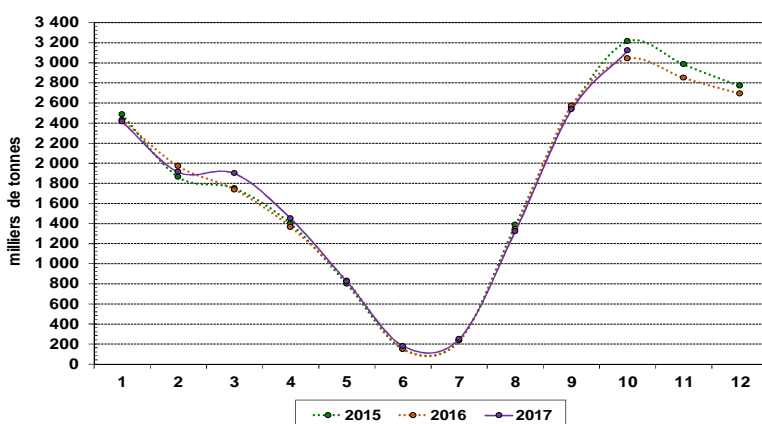
Evolution de la production 2016/2017 : **-6,4%** par rapport à la campagne 2015/2016

Production de l'Australie en **octobre** 2017 : **1 047,8** millions de litres

Campagne 2016/17 : 9 012*

*Millions de litres

Production de lait en Nouvelle-Zélande



Source : FranceAgriMer d'après DCANZ

La production d'**octobre** 2017 est de **+2,7%** par rapport à 2016 soit **+82 000 tonnes**

Production cumulée depuis janvier 2017 (**15 875***) soit **+1,50%** par rapport à 2016.

* En milliers de tonnes

Production 2016 : 21,2 millions de tonnes

Prix des produits laitiers de la semaine 48 (du 04 au 10 décembre 2017)

Beurre et poudres en France

Prix des facturations	Beurre Standard 82% MG	Poudre 0% conso humaine	Poudre 26%	Lactosérum
Prix moyen (€/tonne)	5 248	1 679	2 919	684
écart par rapport à s-1	-14,4 %	4,3 %	-0,4 %	5,2 %
écart par rapport à n-1	54,4 %	-10,3 %	15,6 %	-5,1 %

Source : FranceAgriMer d'après enquête

Prix des contrats	Beurre Standard 82% MG	Poudre 0% conso humaine	Poudre 26%	Lactosérum
Prix moyen (€/tonne)	5 678*	1 424	2 708	NC
écart par rapport à s-1	215	-4,7 %	-	-
écart par rapport à n-1	-	-30,3 %	-11,8 %	-

Source FranceAgriMer d'après enquête

*Moyenne mobile sur 4 semaines.

Beurre et poudres dans l'UE

Allemagne	Beurre (kempton)	Poudre 0% conso humaine	Poudre 26 %	Lactosérum
Prix (€/tonne)	4 450	1 440	2 575	560
écart par rapport à s-1	-5,4 %	-3,0 %	-2,8 %	-1,8 %
écart par rapport à n-1	1,1 %	-31,6 %	-18,9 %	-30,0 %

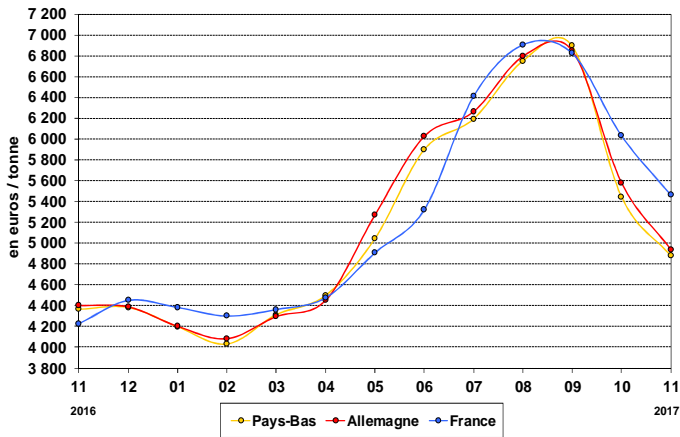
Source : FranceAgriMer d'après ZMB

Pays-Bas	Beurre	Poudre 0% conso humaine	Poudre 26 %	Lactosérum
Prix (€/tonne)	4 340	1 420	2 400	590
écart par rapport à s-1	-6,9 %	-2,1 %	-3,6 %	1,7 %
écart par rapport à n-1	-1,1 %	-32,1 %	-24,3 %	-28,0 %

Source : FranceAgriMer d'après Productschap Zuivel

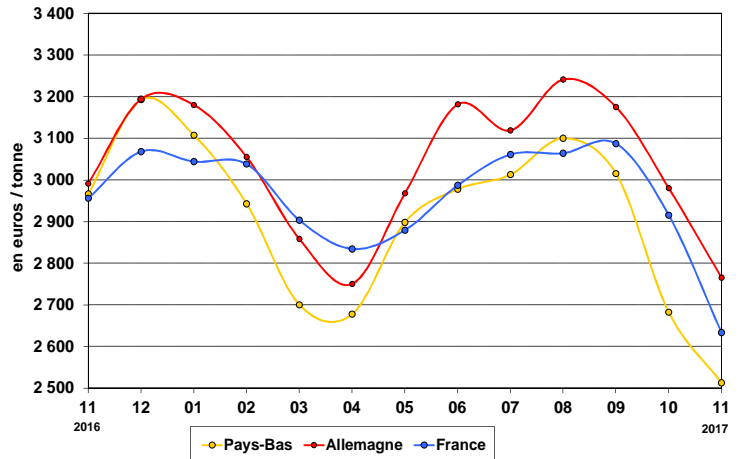
Beurre et poudres en France et dans l'UE

Beurre vrac (*)



Source : Productschap Zuivel, ZMB, FranceAgriMer

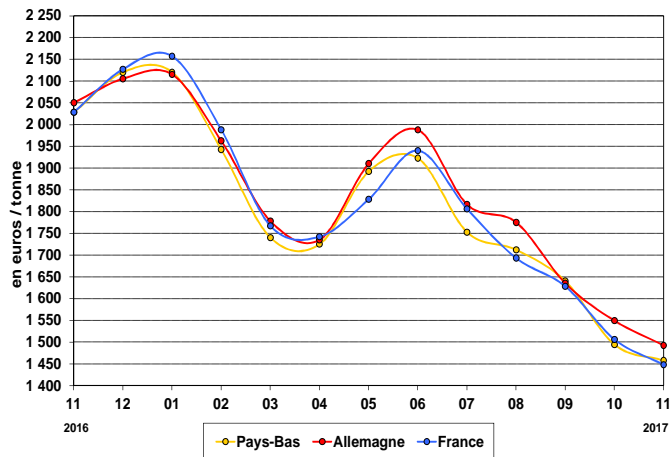
Poudre grasse (*)



Source : Productschap Zuivel, ZMB, FranceAgriMer

Poudre de lait écrémé

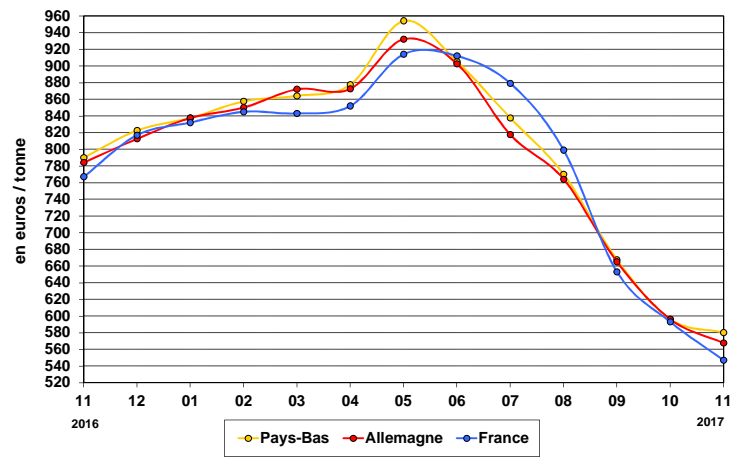
Destinée à la consommation humaine (*)



Source : Productschap Zuivel, ZMB, FranceAgriMer

Poudre de lactosérum

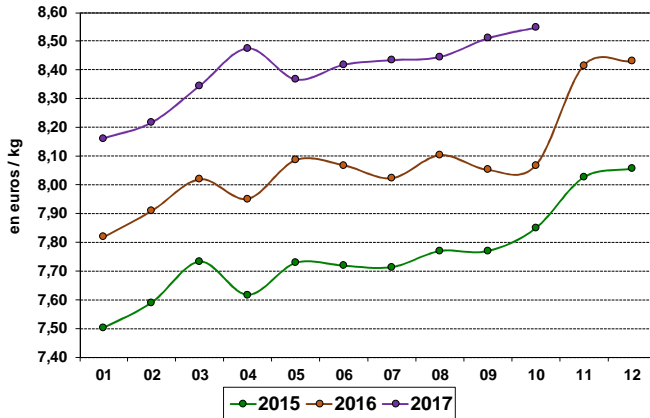
Destinée à la consommation animale (*)



Source : Productschap Zuivel, ZMB, FranceAgriMer

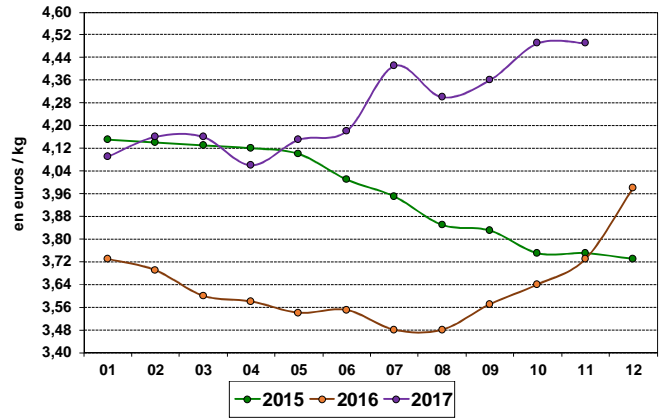
Fromages en France et dans l'UE

Comté (France)



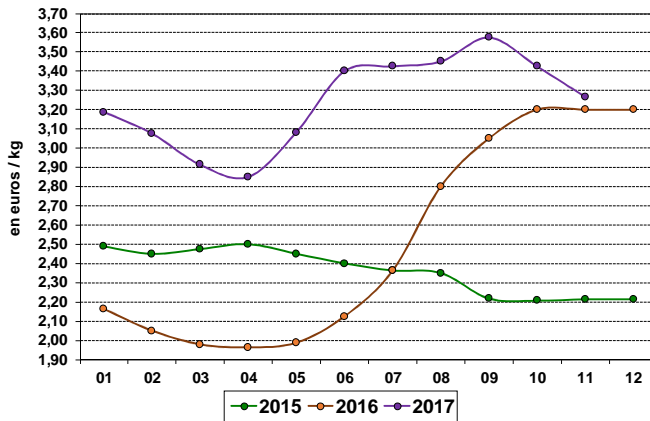
Source : FranceAgriMer d'après ATLA

Emmental (Allemagne)



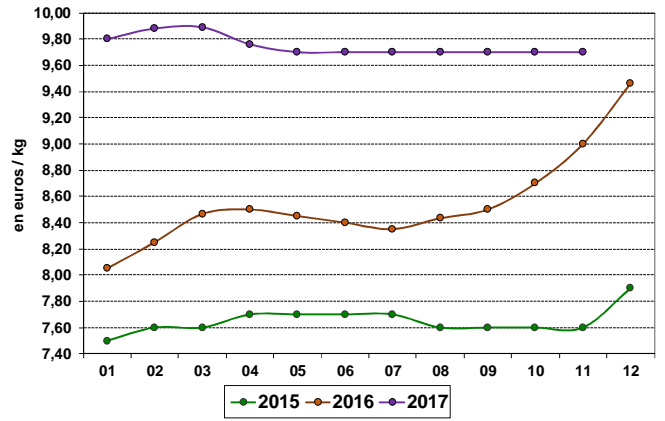
Source : FranceAgriMer d'après ZMB

Cheddar (Angleterre)



Source : FranceAgriMer d'après ZMB

Parmesan (Italie)



Source : FranceAgriMer d'après ISMEA

Cours mondiaux

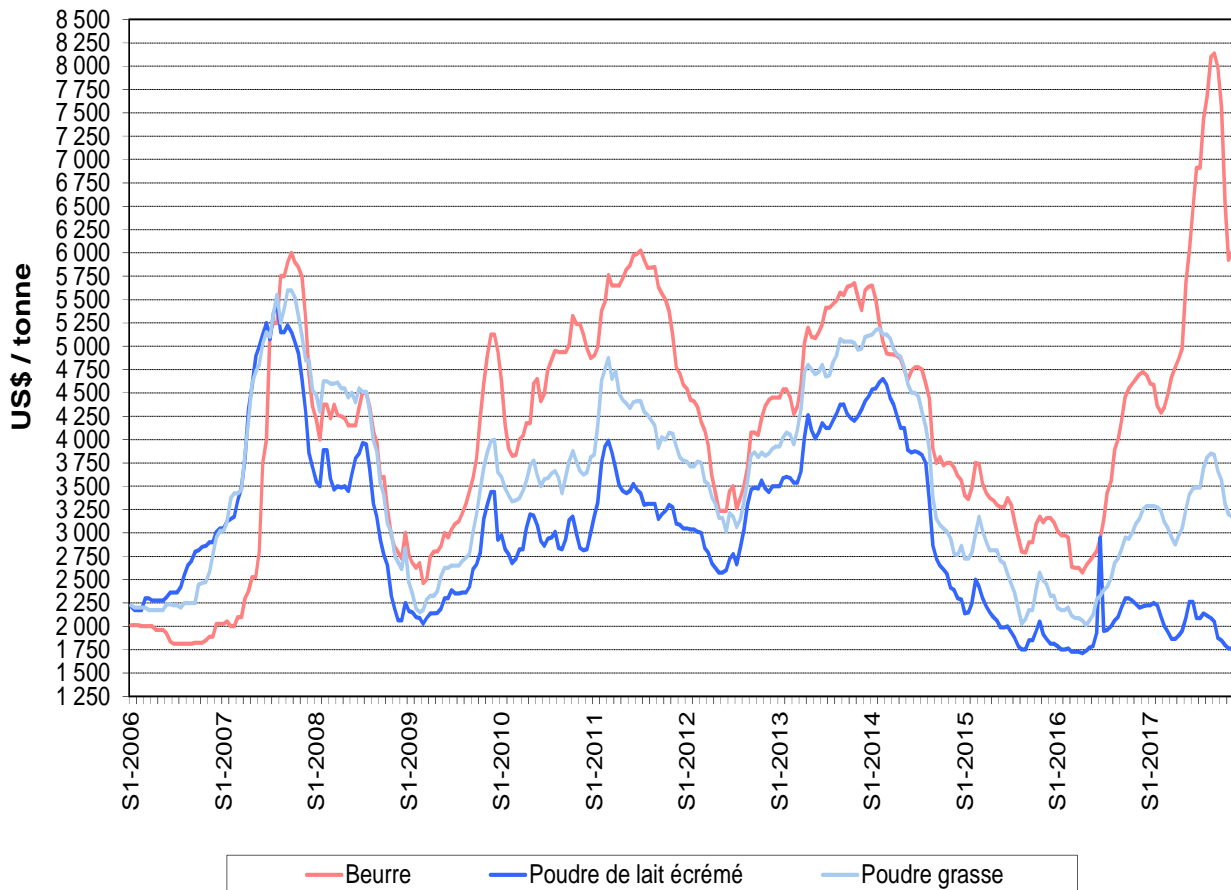
Cours en US \$/tonne de la semaine 49 (du 04 au 10 décembre 2017)

BEURRE			POUDRE 0%			POUDRE 26%		
Cours mondial ZMB *	Cours zone Europe USDA	Cours zone Océanie USDA	Cours mondial ZMB *	Cours zone Europe USDA	Cours zone Océanie USDA	Cours mondial ZMB *	Cours zone Europe USDA	Cours zone Océanie USDA
4 950	5 563	4 850	1 650	1 763	1 763	2 875	3 075	2 838

Source : FranceAgriMer, USDA, ZMB

* Mi-décembre 2017

Cours zone Europe



Source : FranceAgriMer d'après l'USDA

Publication de FranceAgriMer

Directrice de la publication : Christine AVELIN

Rédaction : direction Marchés, études et prospective - Service Analyses et fonctions transversales et multifilières

– Unité Système d'information économique / Contact : U_SD@franceagrimer.fr

FranceAgriMer s'efforce de diffuser des informations exactes et à jour et corrigera, dans la mesure du possible, les erreurs qui lui seront signalées.

Toutefois, l'établissement ne peut en aucun cas être tenu responsable de l'utilisation et de l'interprétation de l'information contenue dans cette publication qui ne vise pas à délivrer des conseils personnalisés.

Copyright : tous droits de reproduction réservés, sauf autorisation de FranceAgriMer

12 rue Henri Rol-Tanguy - TSA 20002 - 93555 Montreuil cedex

Tel : 01.73.30.30.00 - Fax : 01.73.30.30.30