

> Les indicateurs économiques suivis par FranceAgriMer

Tableau de bord hebdomadaire

2018 – n° 14

France

Collecte brute

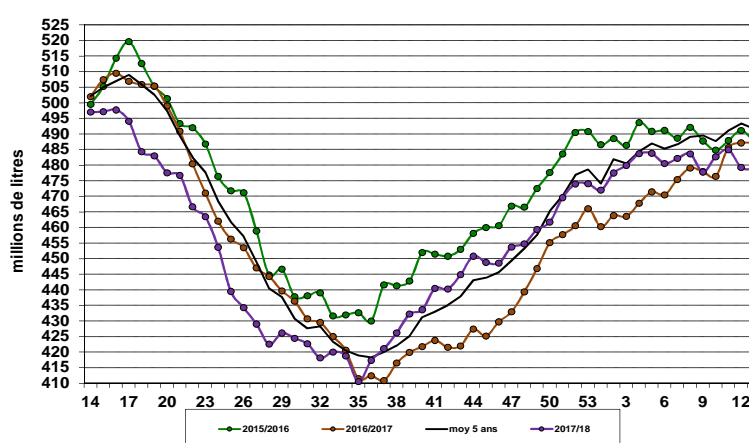
Collecte de la semaine 13 / 2018

479*	Du 26 mars au 01 avril 2018
évol. % n-1	- 1,7%
évol. % s-1	- 0,1%
évol. % moy. 5 ans	- 2,7%

*En millions de litres

Source : FranceAgriMer

Collecte hebdomadaire des dernières campagnes



Source : FranceAgriMer / sondage hebdomadaire

Collecte mensuelle

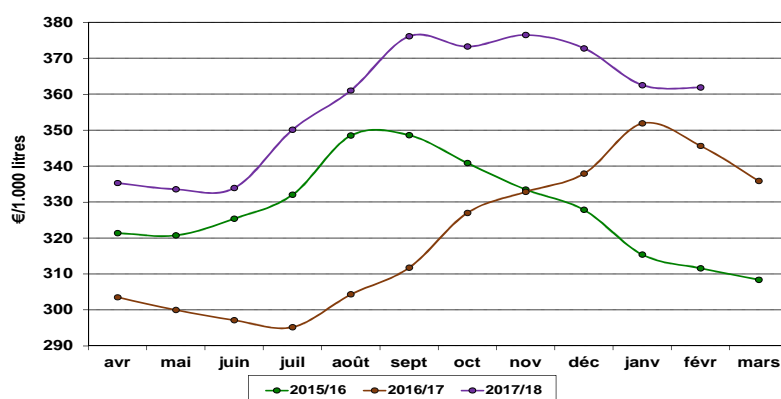
Comparaison : N/N-1	Collecte*	(évolution)	MG (g/l)	(écart)	MP (g/l)	(écart)
Février ** 2018	1 955	3,08 %	42,33	0,31	33,63	0,18
Cumul année 2018	3 950	3,80 %	42,13	- 0,36	33,54	- 0,19

Source : FranceAgriMer *Millions de litres

(M. grasse)

(Protéine)

Prix du lait réel payé aux producteurs *



(*) Pour être cohérent avec l'information sur les prix transmise à l'UE et pour faciliter la comparaison avec les prix pratiqués dans les autres états membres, FranceAgriMer diffuse désormais le "prix réel" payé aux producteurs.

(**) Données arrêtées au 10/04/2018

Source : Enquête mensuelle laitière SSP/FranceAgriMer

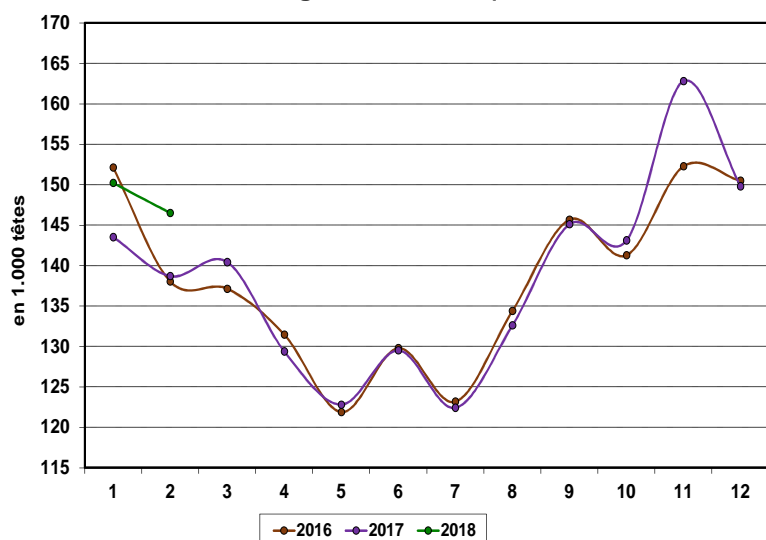
Prix du lait (€ / 1 000 litres)

Février 2018	361,89
évol. % n-1	4,71 %
évol. % m-1	- 0,17%
Par trimestre :	
Trim. 1 2018	
Trim. 2 2018	
Trim. 3 2018	
Trim. 4 2018	
Rappel :	
Année 2017	353,82

Le prix du lait de **février** 2018 est en hausse de **16,30** euros / 1 000 litres par rapport à l'année précédente.

Abattages

Évolution des abattages de vaches (laitières et allaitantes)



Février 2018 :

Les abattages de vaches, **progressent (5,6%)**, soit **+ 7 813** têtes par rapport à l'année précédente.

Le poids moyen des carcasses est de **365,2 kg** soit **+6,4 kg** par rapport à l'année précédente.

Source : FranceAgriMer d'après agreste (SSP)

Fabrications

Évolution des fabrications de PGC et produits industriels

	Février 2018	Évolution M/M-1	Évolution N/N-1	Cumul annuel 2017	Évolution N/N-1
Lait conditionné	258 183	-13,40%	- 6,50%	556 462	-3,29%
Yaourt et dessert lacté	175 847	-5,02%	0,24%	360 999	1,46%
Crème conditionnée	35 768	-6,42%	-1,53%	73 990	-1,06%
Beurre et MGLA (1)	36 824	-11,22%	1,81%	78 303	3,02%
Poudre de lait	44 452	-5,88%	-0,78%	91 681	-2,11%
Fromages (2)	130 404	-10,78%	-1,41%	276 563	-0,17%

Unités : 1 000 litres (lait) sinon en tonnes

Données arrêtées au 10/04/2018

(1) En équivalent beurre (MGLA)

(2) fromages et spécialités fromagères de vache

Source : Enquête mensuelle laitière SSP/FranceAgriMer

Commerce extérieur

Évolution du commerce extérieur français

Janvier 2018	EXPORTATIONS		IMPORTATIONS		SOLDE DES ECHANGES	
	Volume 1.000 tonnes	évol. % n-1	Volume 1.000 tonnes	évol. % n-1	Volume 1.000 tonnes	évolution % n-1
Lait conditionné	26,6	2,6%	5,7	-45,4%	20,9	34,6% (5,4 kT)
Fromages	52,9	-2,3%	27,7	13,2%	25,2	-15,0% (4,5 kT)
Yaourts et laits fermentés	36,7	7,0%	7,5	15,7%	29,2	4,9% (1,4 kT)
Crème conditionnée	7,2	1,1%	7,4	11,2%	-0,2	-136,8% (0,7 kT)
Beurre conditionné	3,5	-0,3%	0,7	22,5%	2,8	-5,0% (0,1 kT)
Beurre vrac	2,6	33,5%	16,6	26,5%	-14,0	-25,3% (2,8 kT)
Poudre de lait écrémé	18,5	5,7%	2,9	5,5%	15,7	5,8% (0,9 kT)
Poudre grasse	6,7	-26,0%	2,5	3,5%	4,2	-36,7% (2,4 kT)

Source : FranceAgriMer d'après les Douanes

Données arrêtées au 22/03/2018

Achats des ménages

Évolution des achats de produits laitiers par les ménages

Cumul annuel mobile 52 semaines se terminant le 18 mars 2018	Volumes	Prix (€/kg)	Prix
	évol. % n-1	moyenne	évol. % n-1
Lait de consommation	- 3,7	0,9	2,5
Ultra-frais	- 2,2	2,5	0,5
Fromages	- 0,2	9,4	2,2
Beurre	- 3,0	6,8	12,5
Crème	- 0,5	3,3	3,6

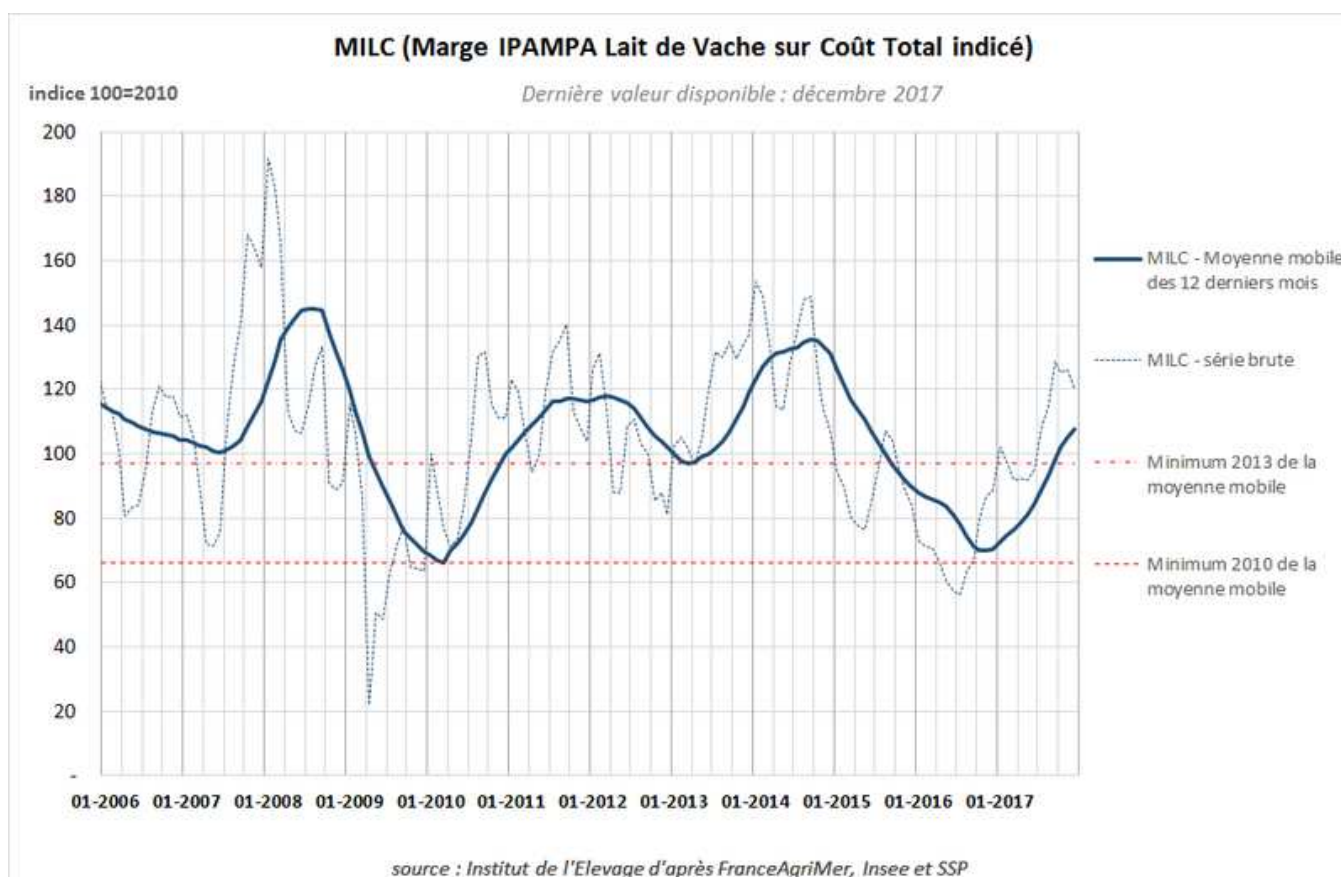
Source : FranceAgriMer d'après le panel Kantar Worldpanel

Marge laitière

Indicateur de marge sur coût indicé

Novembre **Décembre**

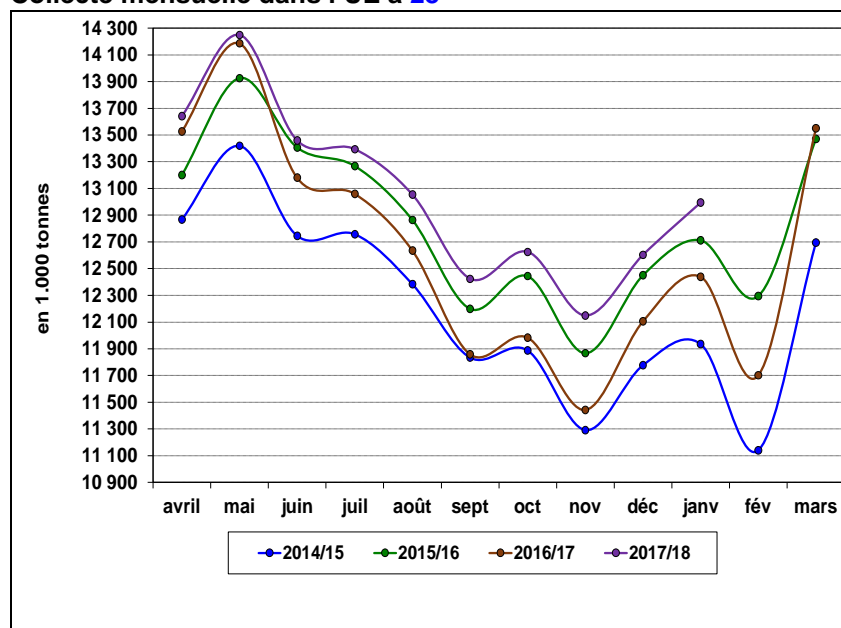
Marge IPAMPA sur coût indicé, en €/1000 l	144,09	137,22
<u>Total des produits, en €/1000 l</u>	501,71	494,69
Produit généré par la vente du lait, en €/1000 l	401,10	397,09
Produit généré par les ventes d'animaux, en €/1000 l	70,98	68,33
Produit généré par la vente de céréales, en €/1000 l	29,63	29,27
<u>Total des charges indicées, en €/1000 l</u>	357,62	357,48
Marge IPAMPA sur coût indicé, moyenne mobile sur 12 mois en €/1000 l	120,39	123,34
Marge IPAMPA sur coût indicé, en indice (100=2010)	125,95	119,95
Marge IPAMPA sur coût indicé, moyenne mobile sur 12 mois, indice (100=2010)	105,24	107,81



Union européenne

Collecte brute

Collecte mensuelle dans l'UE à 28



Campagne 2017/2018

Cumul UE	
UE à 28	
Volume (1000 T)	130 594
évol. % n-1	+ 3,30%
UE à 15	
Volume (1000 T)	111 321
évol. % n-1	+ 3,09 %

Pour la campagne 2017/18, le volume collecté dans les 28 États Membres de l'UE est supérieur à celui de la même période 2016/17 + 3,30 % soit + 4 173,4 kT.

Source : FranceAgriMer d'après Eurostat

Collecte dans les principaux États membres

* En milliers de tonnes

	Janvier 2018		Cumul campagne 2017/2018	
	Volume*	évol. % n-1	Volume*	évol. % n-1
Allemagne	2 788	5,2%	26 871	1,8%
France	2 194	3,6%	20 474	0,9%
RU	1 272	4,3%	12 680	5,5%
PB	1 229	0,2%	11 930	0,0%
Pologne	990	4,3%	9 800	5,0%

Données arrêtées au 22/03/2018

Source : FranceAgriMer d'après Eurostat

Exportations

Évolution des exportations européennes de produits laitiers vers les pays tiers

* En milliers de tonnes

Janvier 2018	UE à 28		France		Allemagne	
	Volume*	évol. % n-1	Volume*	évol. % n-1	Volume*	évol. % n-1
Beurre / Butteroil	16,7	44,5%	3,4	4,5%	1,3	29,1%
Poudre de lait écrémé	62,7	7,3%	10,3	-16,5%	12,9	-20,1%
Poudre grasse	30,4	-15,6%	2,6	-45,9%	3,7	-7,5%
Fromages	63,1	1,7%	7,9	-14,4%	11,1	17,0%

(1) En équivalent beurre

Source : FranceAgriMer d'après la Commission européenne.

Monde

Exportations

Évolution des exportations des autres principaux exportateurs

* En milliers de tonnes

Janvier 2018	Nouvelle-Zélande		Australie		Etats-Unis	
	01 mois 2018	évol. % n-1	01 mois 2018	évol. % n-1	01 mois 2018	évol. % n-1
Beurre / Butteroil ¹	35,48	- 22%	0,87	- 9%	2,62	+ 41%
Poudre de lait écrémé	45,12	- 7%	11,20	- 40%	50,37	+ 6%
Poudre grasse	151,61	16%	5,36	- 5%	1,34	- 47%
Fromages	28,65	- 9%	11,54	- 13%	27,02	+ 19%

(1) en équivalent beurre

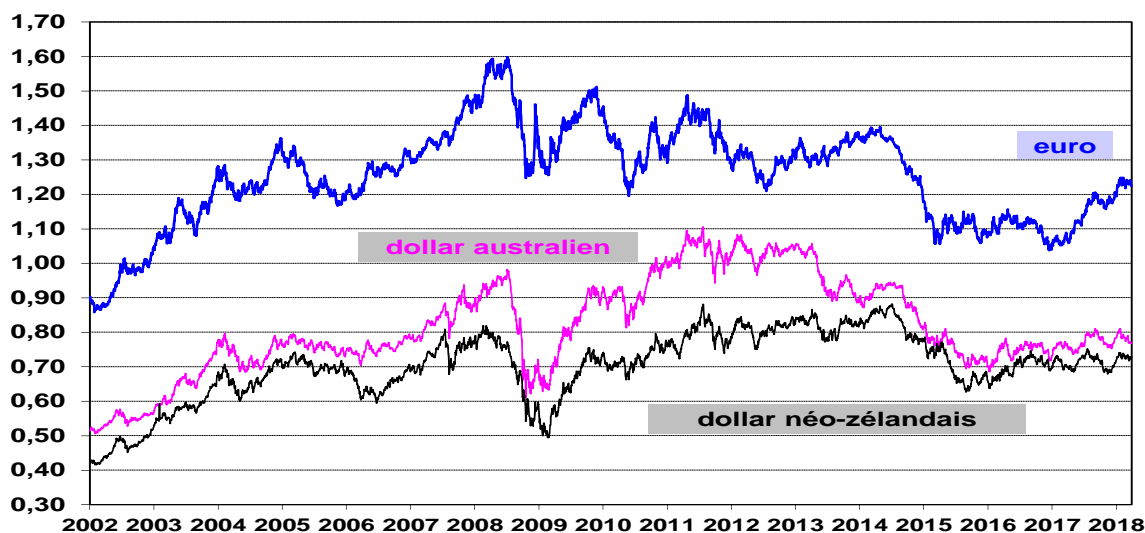
Source : FranceAgriMer d'après GTA

Parités monétaires

Semaine 14 (du 03 au 06 avril 2018)

€ / US\$	NZ\$ / US\$	AU\$ / US\$
1,2270	0,7271	0,7687

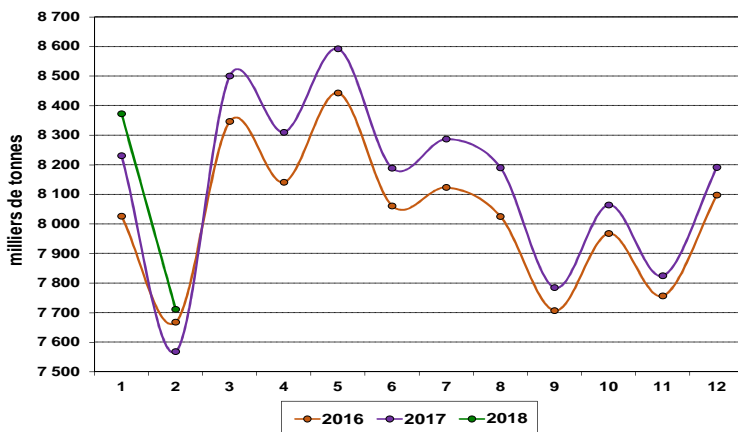
Valeur des monnaies en US\$



Source : FranceAgriMer d'après BCE

Production

Production de lait aux États-Unis



Source : FranceAgriMer d'après l'USDA

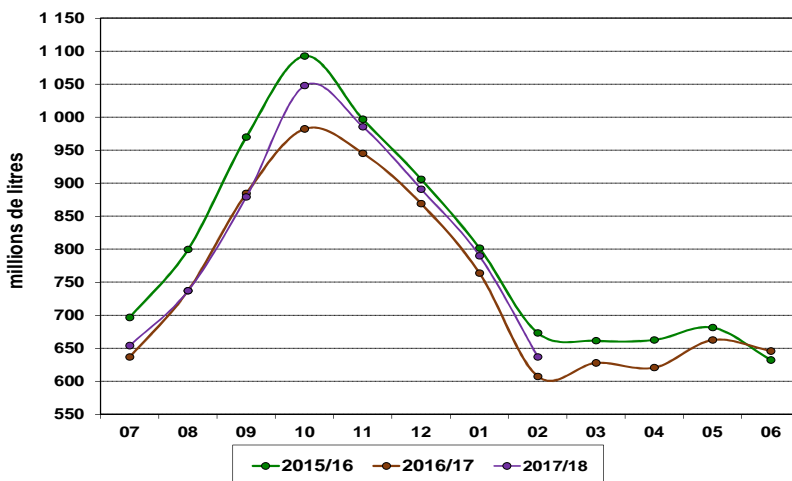
La production de **février** 2018 est de **+1,9%** par rapport à 2017 soit **+282 000 tonnes**

Production cumulée depuis janvier 2018 (**16 080***) soit **+1,8%** par rapport à 2017.

* En milliers de tonnes

Production 2017 : 97,7 millions de tonnes

Production de lait en Australie



Source : FranceAgriMer d'après Dairy Australia

La production cumulée de la campagne **2017/2018** est supérieure à celle de la campagne précédente soit : **+ 3,0%**

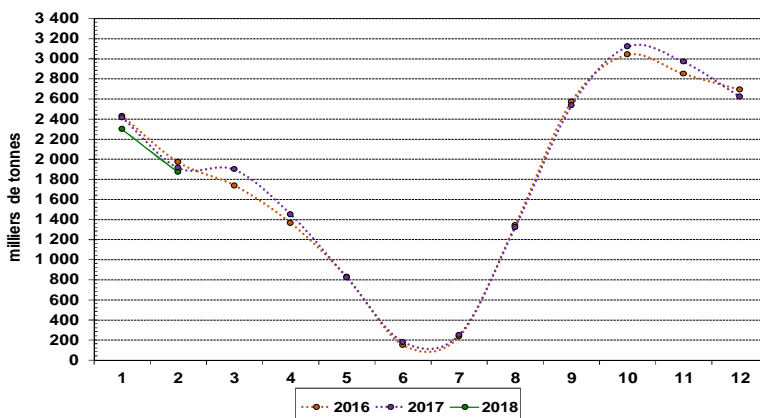
Evolution de la production 2016/2017 : **-6,2%** par rapport à la campagne 2015/2016

Production de l'Australie en **février** 2018 : **636,8** millions de litres

Campagne 2016/17 : 8 982*

*Millions de litres (maj des données)

Production de lait en Nouvelle-Zélande



Source : FranceAgriMer d'après DCANZ

La production de **février** 2018 est de **-2,30%** par rapport à 2017 soit **- 43 000 tonnes**

Production cumulée depuis janvier 2018 (**4 160***) soit **-3,73%** par rapport à 2017.

* En milliers de tonnes

Production 2017 : 21,5 millions de tonnes

Prix des produits laitiers de la semaine 14 (du 02 au 08 avril 2018)

Beurre et poudres en France

Prix des facturations	Beurre Standard 82% MG	Poudre 0% conso humaine	Poudre 26%	Lactosérum
Prix moyen (€/tonne)	4 959	1 493	2 700	598
écart par rapport à s-1	2,7 %	3,0 %	2,5 %	-1,0 %
écart par rapport à n-1	14,3 %	-25,5 %	-8,8 %	-27,7 %

Source : FranceAgriMer d'après enquête

Prix des contrats	Beurre Standard 82% MG	Poudre 0% conso humaine	Poudre 26%	Lactosérum
Prix moyen (€/tonne)	5 010*	1 315	NC	NC
écart par rapport à s-1	- 60	1,9 %	-	-
écart par rapport à n-1	-	-25,2 %	-	-

Source FranceAgriMer d'après enquête

*Moyenne mobile sur 4 semaines.

Beurre et poudres dans l'UE

Allemagne	Beurre (kempten)	Poudre 0% conso humaine	Poudre 26 %	Lactosérum
Prix (€/tonne)	5 450	1 290	2 650	620
écart par rapport à s-1	11,2 %	1,6 %	1,3 %	0,0 %
écart par rapport à n-1	23,2 %	-25,0 %	-3,6 %	-28,7 %

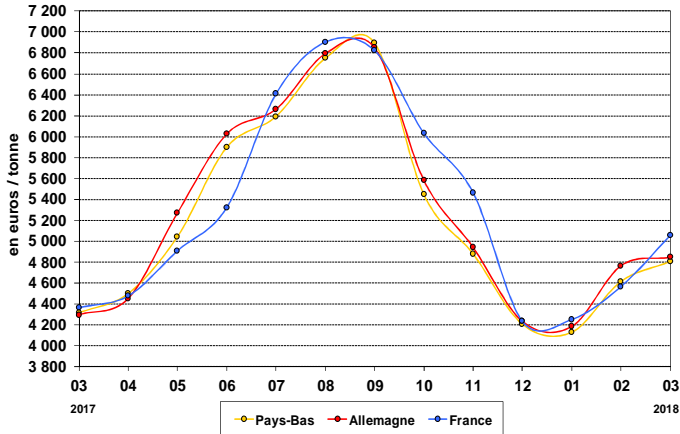
Source : FranceAgriMer d'après ZMB

Pays-Bas	Beurre	Poudre 0% conso humaine	Poudre 26 %	Lactosérum
Prix (€/tonne)	5 100	1 300	2 570	620
écart par rapport à s-1	5,2 %	2,4 %	1,2 %	0,0 %
écart par rapport à n-1	14,6 %	-24,0 %	-2,7 %	-28,7 %

Source : FranceAgriMer d'après Productschap Zuivel

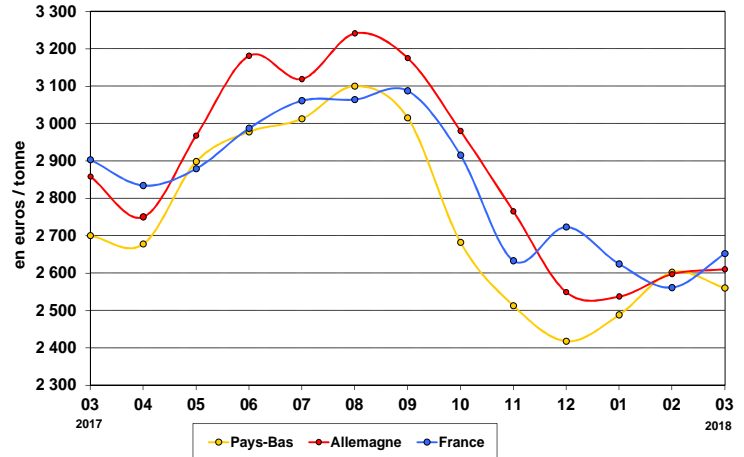
Beurre et poudres en France et dans l'UE

Beurre vrac (*)



Source : Productschap Zuivel, ZMB, FranceAgriMer

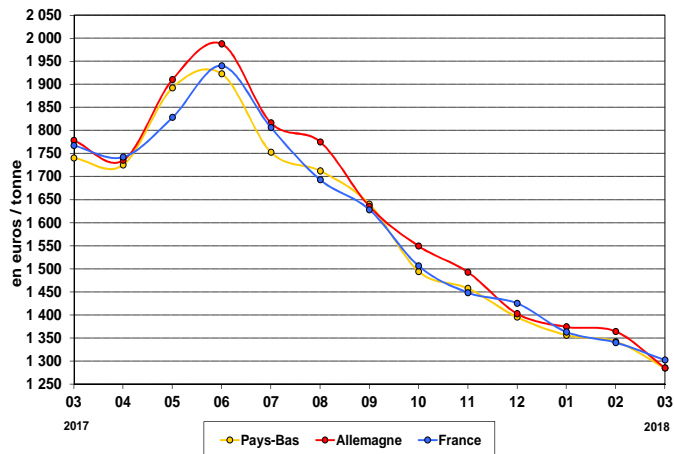
Poudre grasse (*)



Source : Productschap Zuivel, ZMB, FranceAgriMer

Poudre de lait écrémé

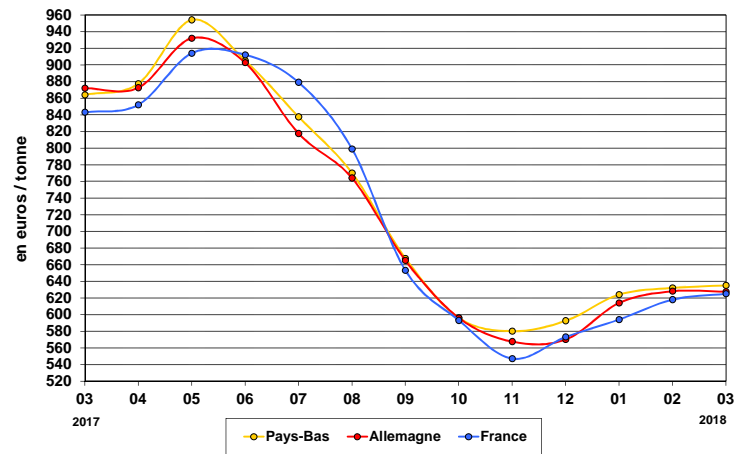
Destinée à la consommation humaine (*)



Source : Productschap Zuivel, ZMB, FranceAgriMer

Poudre de lactosérum

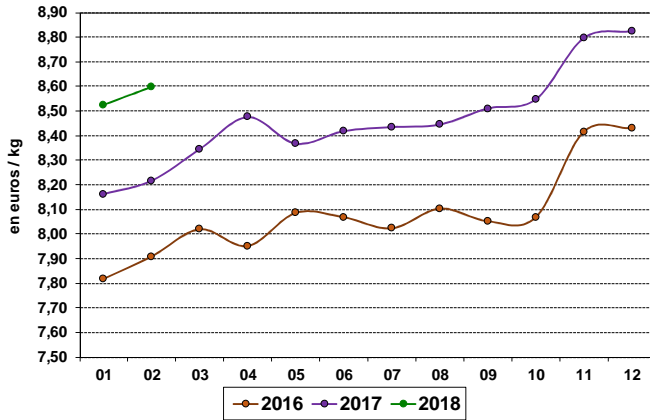
Destinée à la consommation animale (*)



Source : Productschap Zuivel, ZMB, FranceAgriMer

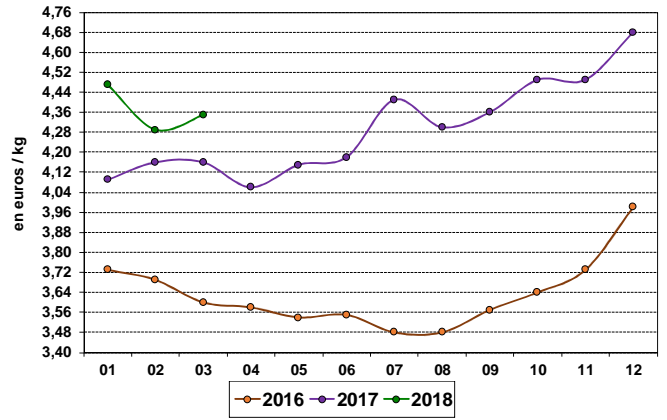
Fromages en France et dans l'UE

Comté (France)



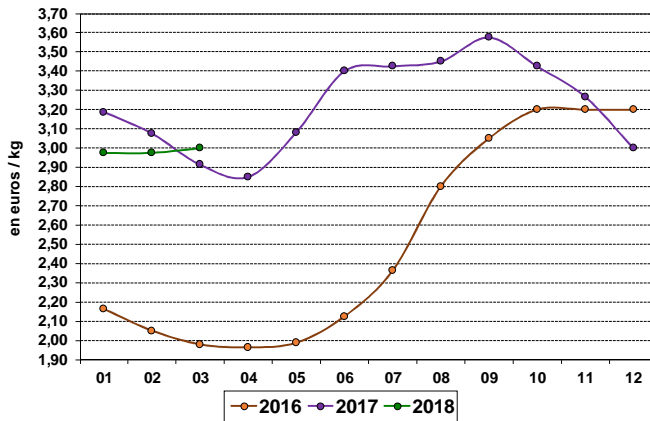
Source : FranceAgriMer d'après ATLA

Emmental (Allemagne)



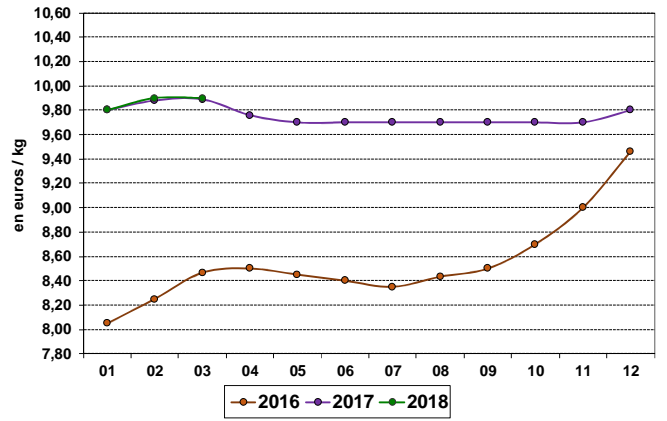
Source : FranceAgriMer d'après ZMB

Cheddar (Angleterre)



Source : FranceAgriMer d'après ZMB

Parmesan (Italie)



Source : FranceAgriMer d'après ISMEA

Cours mondiaux

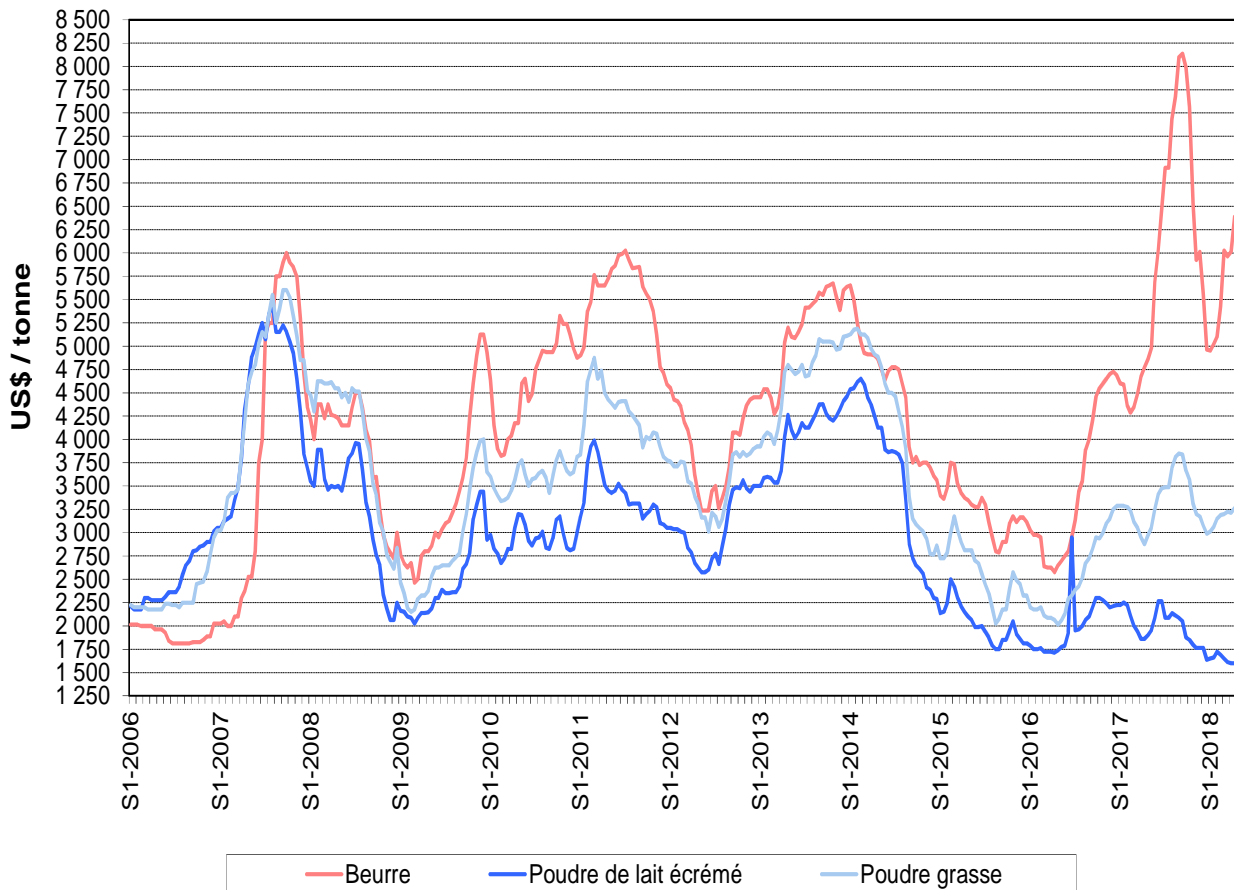
Cours en US \$/tonne de la semaine **14** (du **02** au **08** avril 2018)

BEURRE			POUDRE 0%			POUDRE 26%		
Cours mondial ZMB *	Cours zone Europe USDA	Cours zone Océanie USDA	Cours mondial ZMB *	Cours zone Europe USDA	Cours zone Océanie USDA	Cours mondial ZMB *	Cours zone Europe USDA	Cours zone Océanie USDA
5 200	6 388	5 513	1 700	1 600	1 913	3 225	3 263	3 300

Source : FranceAgriMer, USDA, ZMB

* Début avril 2018

Cours zone Europe



Source : FranceAgriMer d'après l'USDA

Publication de FranceAgriMer

Directrice de la publication : Christine AVELIN

Rédaction : direction Marchés, études et prospective - Service Analyses et fonctions transversales et multifilières

– Unité Système d'information économique / Contact : U_SD@franceagrimer.fr

FranceAgriMer s'efforce de diffuser des informations exactes et à jour et corrigera, dans la mesure du possible, les erreurs qui lui seront signalées.

Toutefois, l'établissement ne peut en aucun cas être tenu responsable de l'utilisation et de l'interprétation de l'information contenue dans cette publication qui ne vise pas à délivrer des conseils personnalisés.

Copyright : tous droits de reproduction réservés, sauf autorisation de FranceAgriMer

12 rue Henri Rol-Tanguy - TSA 20002 - 93555 Montreuil cedex

Tel : 01.73.30.30.00 - Fax : 01.73.30.30.30