

> Les indicateurs économiques suivis par FranceAgriMer

Tableau de bord hebdomadaire

2018 – n° 06

France

Collecte brute

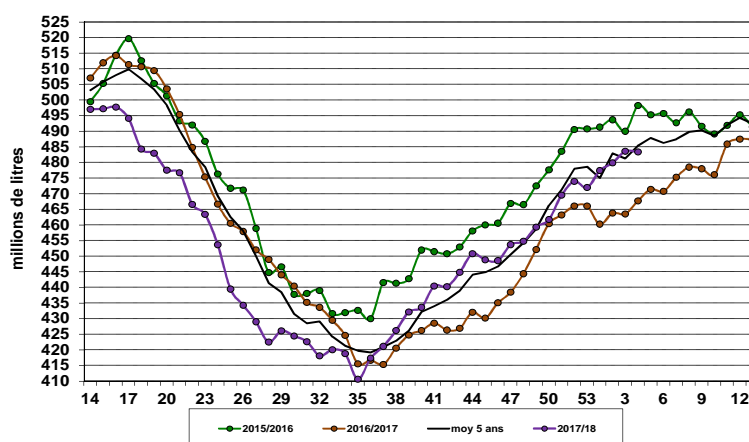
Collecte de la semaine 05 / 2018

483*	Du 29 janvier au 04 février 2018
évol. % n-1	2,5%
évol. % s-1	0,0%
évol. % moy. 5 ans	- 0,4%

*En millions de litres

Source : FranceAgriMer

Collecte hebdomadaire des dernières campagnes



Source : FranceAgriMer / sondage hebdomadaire

Collecte mensuelle

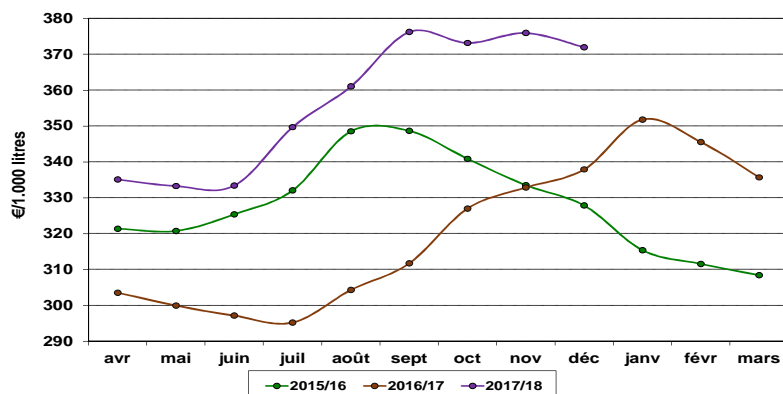
Comparaison : N/N-1	Collecte*	(évolution)	MG (g/l)	(écart)	MP (g/l)	(écart)
Décembre ** 2017	2 050	3,32 %	42,96	- 0,01	34,15	0,07
Cumul année 2017	23 811	0,30 %	41,27	- 0,05	33,45	0,27

Source : FranceAgriMer *Millions de litres

(M. grasse)

(Protéine)

Prix du lait réel payé aux producteurs *



(*) Pour être cohérent avec l'information sur les prix transmise à l'UE et pour faciliter la comparaison avec les prix pratiqués dans les autres états membres, FranceAgriMer diffuse désormais le "prix réel" payé aux producteurs.

(**) Données arrêtées au 12/02/2018

Source : Enquête mensuelle laitière SSP/FranceAgriMer

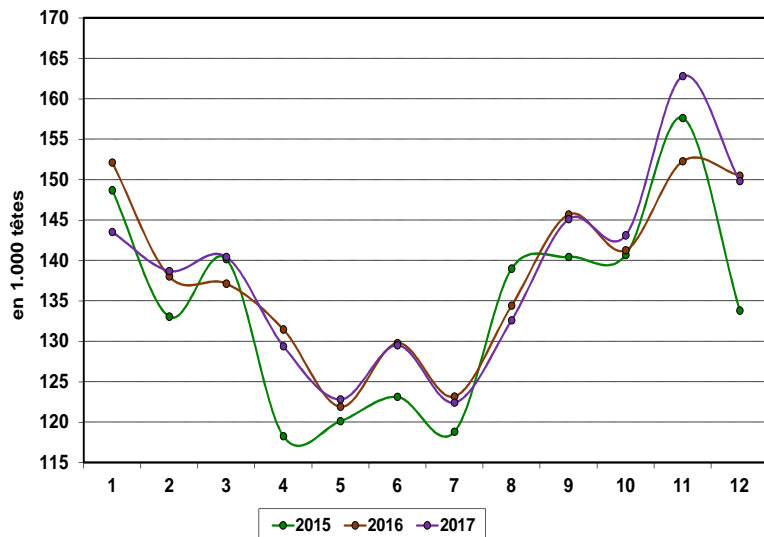
Prix du lait (€ / 1 000 litres)

Décembre 2017	371,89
évol. % n-1	10,07 %
évol. % m-1	- 1,07%
Par trimestre :	
Trim. 1 2017	344,32
Trim. 2 2017	333,89
Trim. 3 2017	362,28
Trim. 4 2017	373,64
Rappel :	
Année 2016	312,11

Le prix du lait de **décembre 2017** est en hausse de **34 euros** / 1 000 litres par rapport à l'année précédente.

Abattages

Évolution des abattages de vaches (laitières et allaitantes)



Source : FranceAgriMer d'après agreste (SSP)

Décembre 2017 :

Les abattages de vaches, **régressent (-0,4%)**, soit **- 612 têtes** par rapport à l'année précédente.

Le poids moyen des carcasses est de **359,1 kg** soit **+4,7 kg** par rapport à l'année précédente.

Fabrications

Évolution des fabrications de PGC et produits industriels

	Décembre 2017	Évolution M/M-1	Évolution N/N-1	Cumul annuel 2017	Évolution N/N-1
Lait conditionné	296 579	5,89%	- 1,33%	3 278 760	-2,55%
Yaourt et dessert lacté	169 188	-5,27%	-4,28%	2 149 991	-2,58%
Crème conditionnée	44 453	9,26%	8,86%	466 027	4,81%
Beurre et MGLA (1)	37 742	21,38%	2,17%	404 340	-5,12%
Poudre de lait	48 841	12,39%	1,93%	530 148	-5,34%
Fromages (2)	132 754	-9,17%	-5,06%	1 713 817	-1,04%

Unités : 1 000 litres (lait) sinon en tonnes

Données arrêtées au 12/02/2018

(1) En équivalent beurre (MGLA)

(2) fromages et spécialités fromagères de vache

Source : Enquête mensuelle laitière SSP/FranceAgriMer

Commerce extérieur

Évolution du commerce extérieur français

Novembre 2017	EXPORTATIONS		IMPORTATIONS		SOLDE DES ECHANGES	
	Volume 1.000 tonnes	évol. % n-1	Volume 1.000 tonnes	évol. % n-1	Volume 1.000 tonnes	évolution % n-1
Lait conditionné	319,5	-6,8%	104,0	-35,0%	215,5	17,8% (32,6 kT)
Fromages	621,4	2,5%	317,7	6,6%	303,6	-1,4% (4,4 kT)
Yaourts et laits fermentés	363,1	-6,2%	77,7	1,2%	285,4	-8,0% (24,7 kT)
Crème conditionnée	102,3	27,0%	59,7	-22,4%	42,6	1063,5% (39,0 kT)
Beurre conditionné	40,2	2,2%	7,9	28,5%	32,3	-2,7% (0,9 kT)
Beurre vrac	26,4	-3,0%	159,0	7,6%	-132,7	-10,0% (12,1 kT)
Poudre de lait écrémé	210,7	-1,9%	27,7	-11,5%	183,0	-0,2% (0,4 kT)
Poudre grasse	75,9	-2,5%	32,3	0,5%	43,6	-4,6% (2,1 kT)

Source : FranceAgriMer d'après les Douanes

Données arrêtées au 19/01/2018

Achats des ménages

Évolution des achats de produits laitiers par les ménages

Cumul annuel mobile 52 semaines se terminant le 21 janvier 2018	Volumes	Prix*
	évol. % n-1	évol. % n-1
Lait de consommation	- 3,5 %	1,8 %
Ultra-frais	- 1,6 %	0,4 %
Fromages	0,2 %	1,7 %
Beurre	- 2,2 %	9,7 %
Crème	- 0,7 %	2,7 %

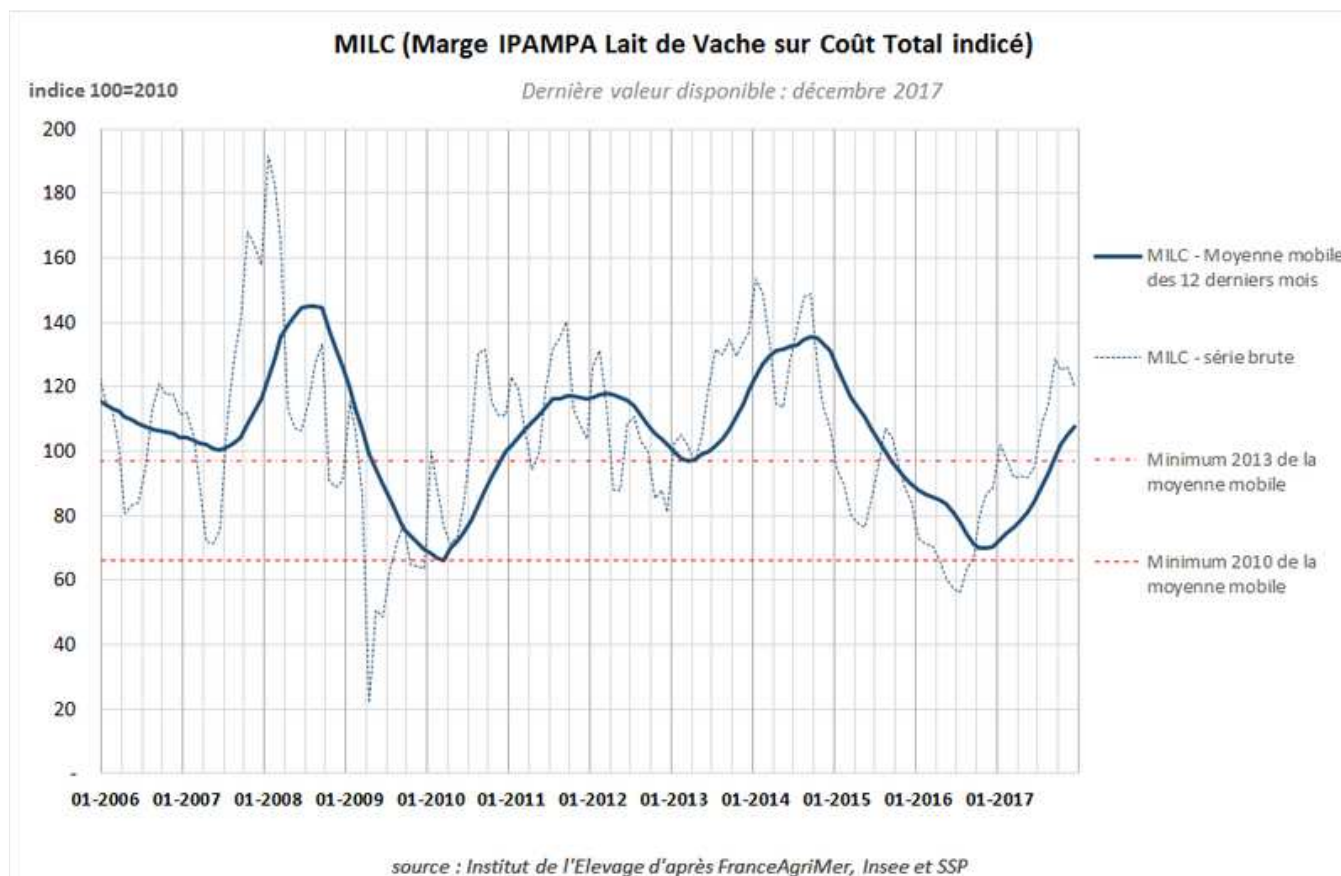
Source : FranceAgriMer d'après le panel Kantar Worldpanel

Marge laitière

Indicateur de marge sur coût indicé

Novembre **Décembre**

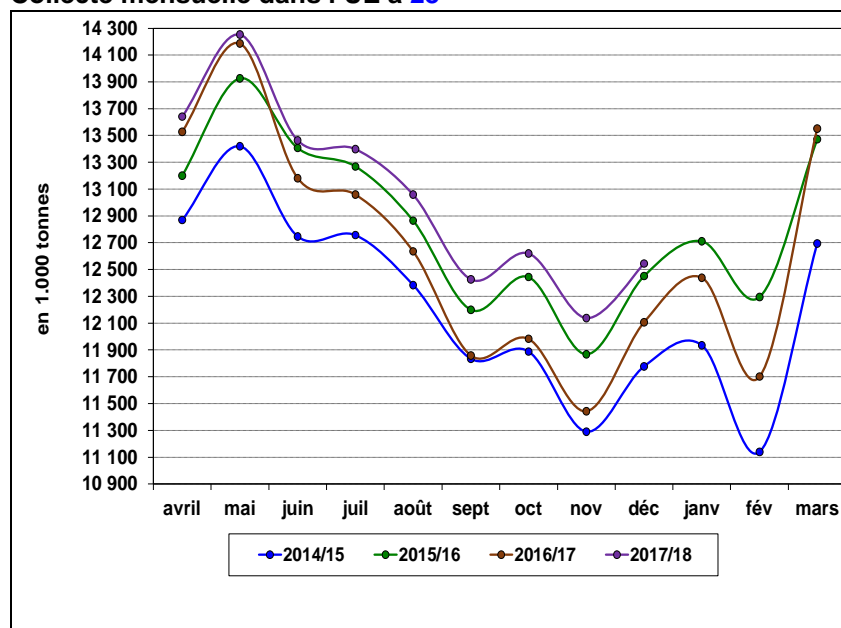
Marge IPAMPA sur coût indicé, en €/1000 l	144,09	137,22
Total des produits, en €/1000 l	501,71	494,69
Produit généré par la vente du lait, en €/1000 l	401,10	397,09
Produit généré par les ventes d'animaux, en €/1000 l	70,98	68,33
Produit généré par la vente de céréales, en €/1000 l	29,63	29,27
Total des charges indicées, en €/1000 l	357,62	357,48
Marge IPAMPA sur coût indicé, moyenne mobile sur 12 mois en €/1000 l	120,39	123,34
Marge IPAMPA sur coût indicé, en indice (100=2010)	125,95	119,95
Marge IPAMPA sur coût indicé, moyenne mobile sur 12 mois, indice (100=2010)	105,24	107,81



Union européenne

Collecte brute

Collecte mensuelle dans l'UE à 28



Campagne 2017/2018

Cumul UE	
UE à 28	
Volume (1000 T)	117 544
évol. % n-1	+ 3,13%
UE à 15	
Volume (1000 T)	100 198
évol. % n-1	+ 2,89 %

Pour la campagne 2017/18, le volume collecté dans les 28 États Membres de l'UE est supérieur à celui de la même période 2016/17 + 3,13 % soit + 3562,4 kT.

Source : FranceAgriMer d'après Eurostat

Collecte dans les principaux États membres

* En milliers de tonnes

	Décembre 2017		Cumul campagne 2017/2018	
	Volume*	évol. % n-1	Volume*	évol. % n-1
Allemagne	2 697	5,0%	24 083	1,4%
France	2 112	2,6%	18 283	0,6%
RU	1 249	5,4%	11 401	5,5%
PB	1 203	-0,1%	10 690	-0,2%
Pologne	959	4,1%	8 811	5,0%

Données arrêtées au 15/02/2018

Source : FranceAgriMer d'après Eurostat

Exportations

Évolution des exportations européennes de produits laitiers vers les pays tiers

* En milliers de tonnes

Décembre 2017	UE à 28		France		Allemagne	
	Volume*	évol. % n-1	Volume*	évol. % n-1	Volume*	évol. % n-1
Beurre / Butteroil	175,4	-18,0%	42,1	1,6%	13,8	-13,3%
Poudre de lait écrémé	779,0	35,6%	149,3	3,5%	167,5	45,1%
Poudre grasse	393,1	3,1%	39,6	0,1%	18,6	5,5%
Fromages	829,5	3,7%	115,3	1,0%	123,3	7,4%

(1) En équivalent beurre

Source : FranceAgriMer d'après la Commission européenne.

Monde

Exportations

Évolution des exportations des autres principaux exportateurs

* En milliers de tonnes

De janvier à décembre 2017	Nouvelle-Zélande		Australie		Etats-Unis	
	12 mois 2017	évol. % n-1	12 mois 2017	évol. % n-1	12 mois 2017	évol. % n-1
Beurre / Butteroil ¹	434,27	- 13%	15,25	- 46%	32,76	+ 16%
Poudre de lait écrémé	401,88	- 9%	157,74	- 3%	608,22	+ 3%
Poudre grasse	1 343,00	- 0%	54,75	- 22%	27,49	- 16%
Fromages	343,32	- 3%	171,82	+ 3%	342,91	+ 19%

(1) en équivalent beurre

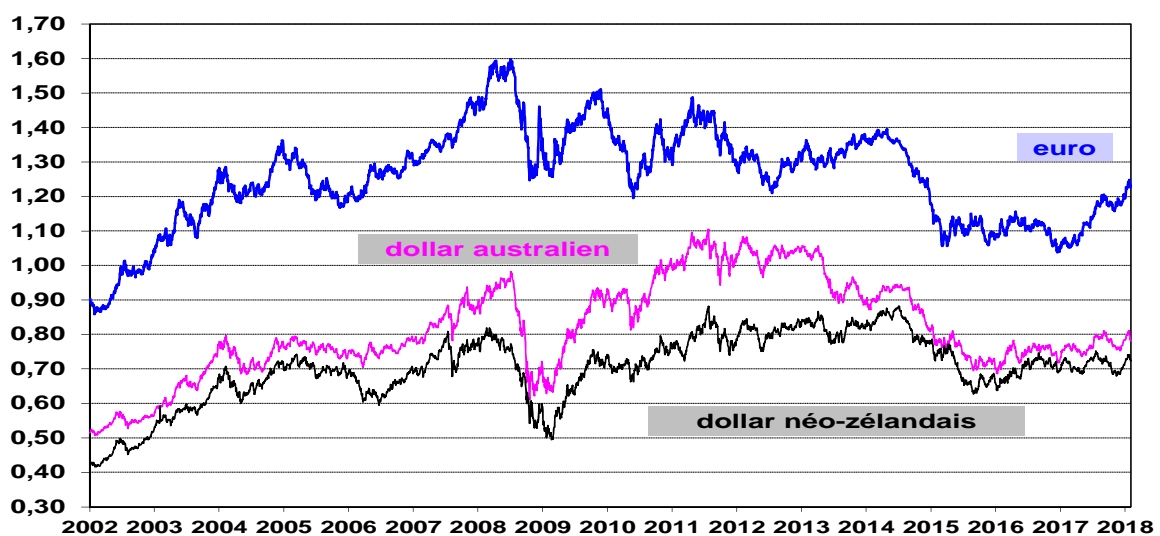
Source : FranceAgriMer d'après GTA

Parités monétaires

Semaine 06 (du 05 au 09 février 2018)

€ / US\$	NZ\$ / US\$	AU\$ / US\$
1,2326	0,7268	0,7852

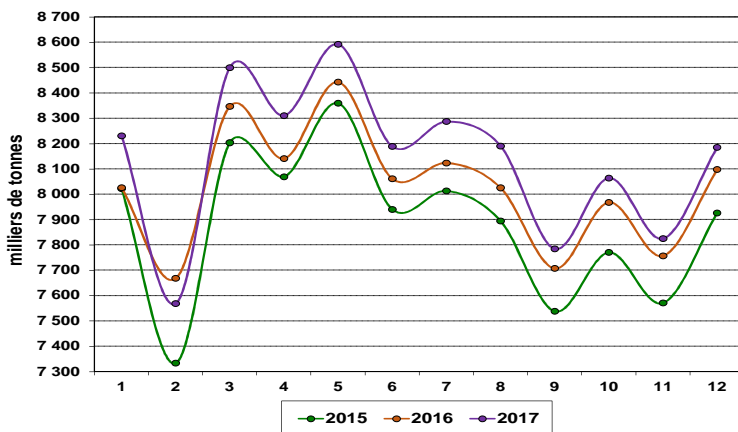
Valeur des monnaies en US\$



Source : FranceAgriMer d'après BCE

Production

Production de lait aux États-Unis



Source : FranceAgriMer d'après l'USDA

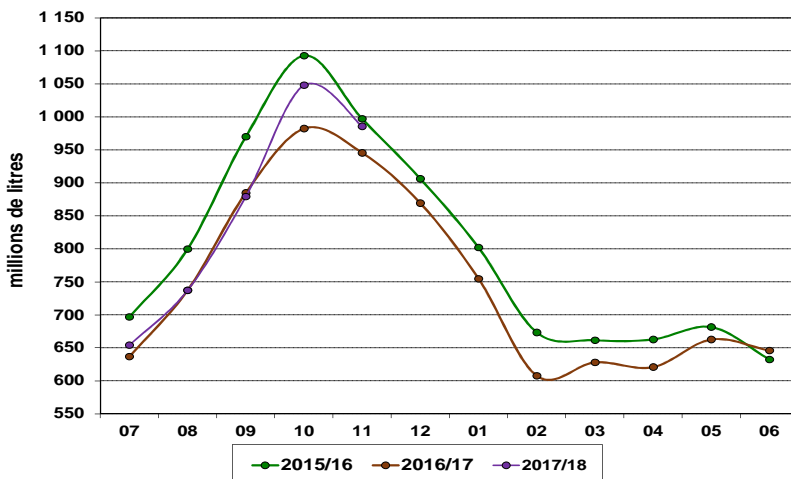
La production de **décembre** 2017 est de **+1,1%** par rapport à 2016 soit **+87 000 tonnes**

Production cumulée depuis janvier 2017 (**97 721***) soit **+1,4%** par rapport à 2016.

* En milliers de tonnes

Production 2016 : 96,4 millions de tonnes

Production de lait en Australie



Source : FranceAgriMer d'après Dairy Australia

La production cumulée de la campagne **2017/2018** est supérieure à celle de la campagne précédente soit : **+ 4,3%**

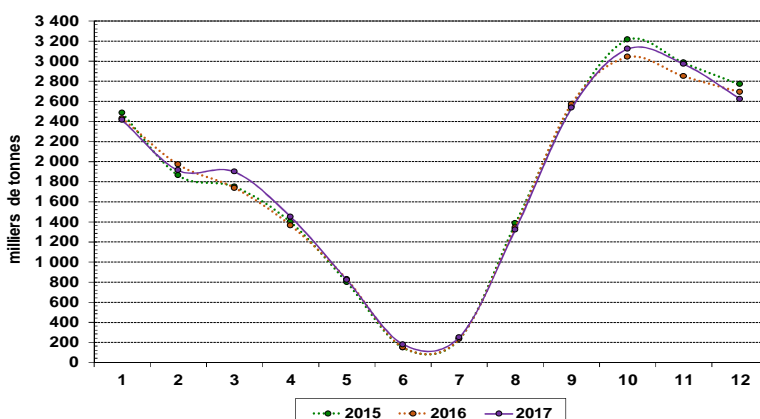
Evolution de la production 2016/2017 : **-6,3%** par rapport à la campagne 2015/2016

Production de l'Australie en **novembre** 2017 : **985,5** millions de litres

Campagne 2016/17 : 9 015*

*Millions de litres

Production de lait en Nouvelle-Zélande



Source : FranceAgriMer d'après DCANZ

La production de **décembre** 2017 est de **- 2,6%** par rapport à 2016 soit **- 69 000 tonnes**

Production cumulée depuis janvier 2017 (**21 460***) soit **+1,35%** par rapport à 2016.

* En milliers de tonnes

Production 2016 : 21,2 millions de tonnes

Prix des produits laitiers de la semaine 06 (du 05 au 11 février 2018)

Beurre et poudres en France

Prix des facturations	Beurre Standard 82% MG	Poudre 0% conso humaine	Poudre 26%	Lactosérum
Prix moyen (€/tonne)	5 107	1 535	2 794	585
écart par rapport à s-1	-4,1 %	1,9 %	-0,3 %	0,7 %
écart par rapport à n-1	21,7 %	-26,6 %	-2,1 %	-26,5 %

Source : FranceAgriMer d'après enquête

Prix des contrats	Beurre Standard 82% MG	Poudre 0% conso humaine	Poudre 26%	Lactosérum
Prix moyen (€/tonne)	4 321*	1 370	2 534	603
écart par rapport à s-1	61	0,4 %	-	-
écart par rapport à n-1	-	-32,0 %	-16,8 %	-

Source FranceAgriMer d'après enquête

*Moyenne mobile sur 4 semaines.

Beurre et poudres dans l'UE

Allemagne	Beurre (kempten)	Poudre 0% conso humaine	Poudre 26 %	Lactosérum
Prix (€/tonne)	4 525	1 370	2 585	630
écart par rapport à s-1	5,2 %	-0,7 %	1,2 %	1,6 %
écart par rapport à n-1	11,7 %	-31,3 %	-16,6 %	-25,9 %

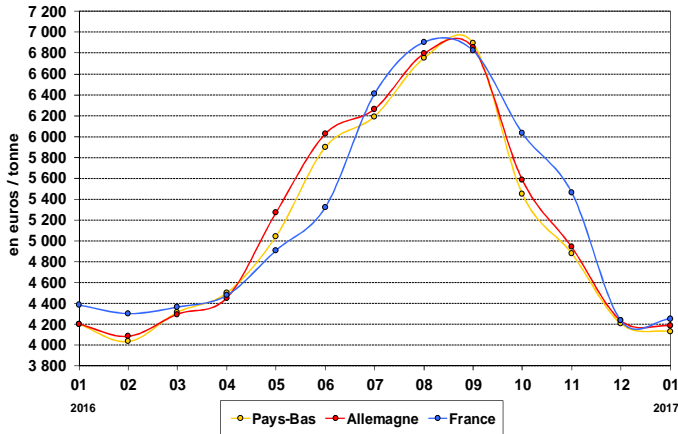
Source : FranceAgriMer d'après ZMB

Pays-Bas	Beurre	Poudre 0% conso humaine	Poudre 26 %	Lactosérum
Prix (€/tonne)	4 350	1 360	2 590	640
écart par rapport à s-1	3,3 %	0,0 %	1,2 %	1,6 %
écart par rapport à n-1	8,8 %	-30,3 %	-13,1 %	-24,7 %

Source : FranceAgriMer d'après Productschap Zuivel

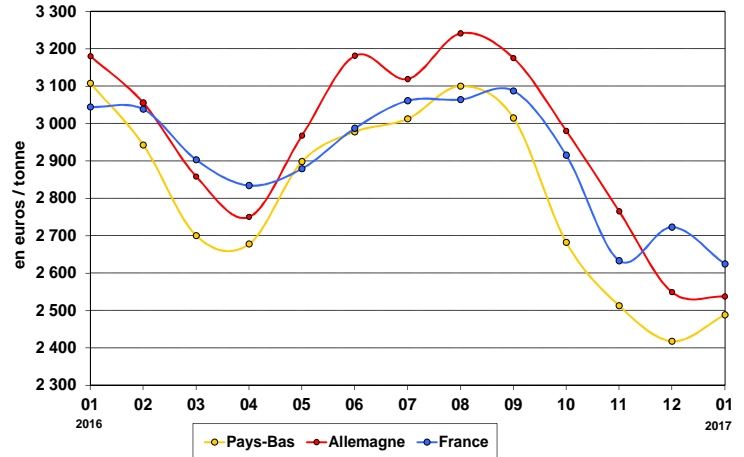
Beurre et poudres en France et dans l'UE

Beurre vrac (*)



Source : Productschap Zuivel, ZMB, FranceAgriMer

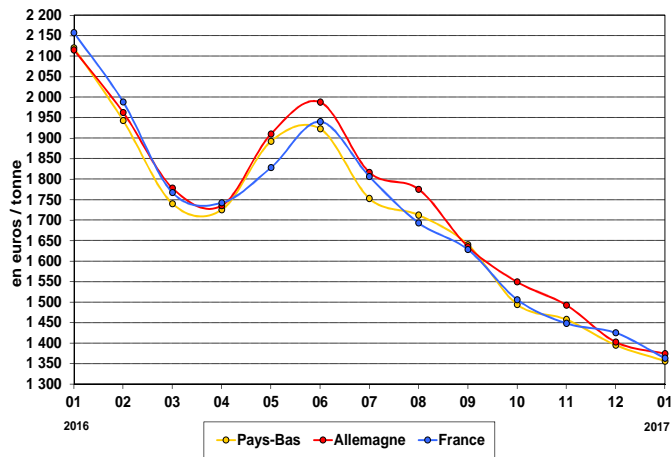
Poudre grasse (*)



Source : Productschap Zuivel, ZMB, FranceAgriMer

Poudre de lait écrémé

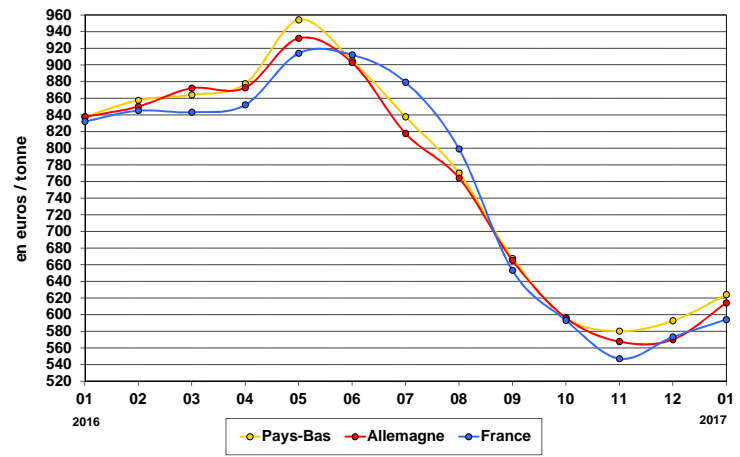
Destinée à la consommation humaine (*)



Source : Productschap Zuivel, ZMB, FranceAgriMer

Poudre de lactosérum

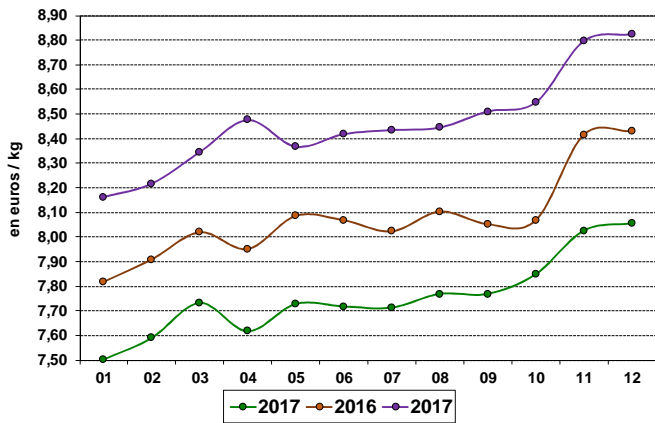
Destinée à la consommation animale (*)



Source : Productschap Zuivel, ZMB, FranceAgriMer

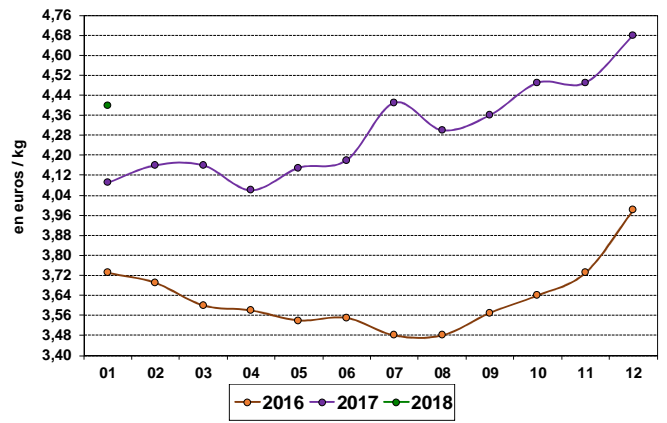
Fromages en France et dans l'UE

Comté (France)



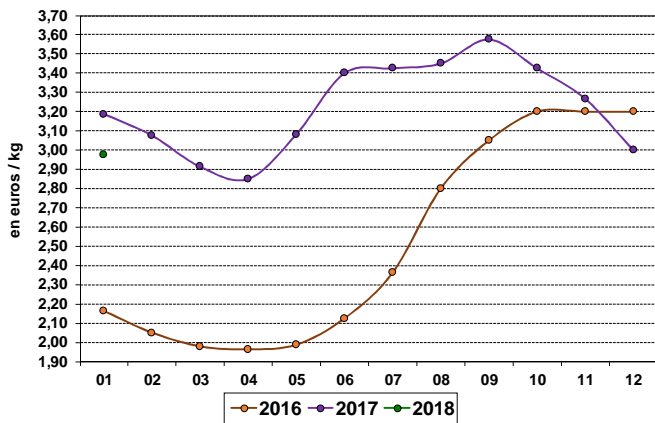
Source : FranceAgriMer d'après ATLA

Emmental (Allemagne)



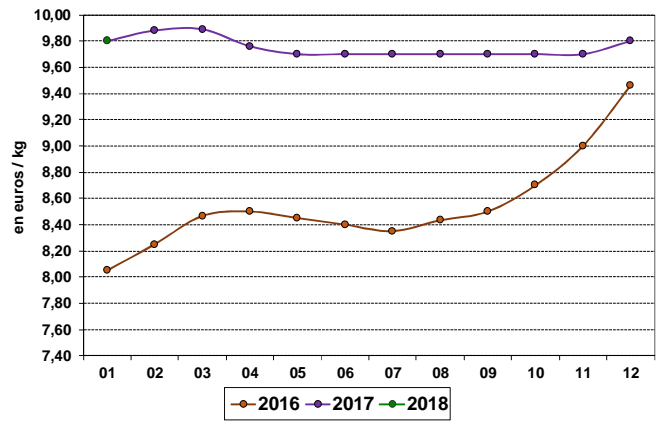
Source : FranceAgriMer d'après ZMB

Cheddar (Angleterre)



Source : FranceAgriMer d'après ZMB

Parmesan (Italie)



Source : FranceAgriMer d'après ISMEA

Cours mondiaux

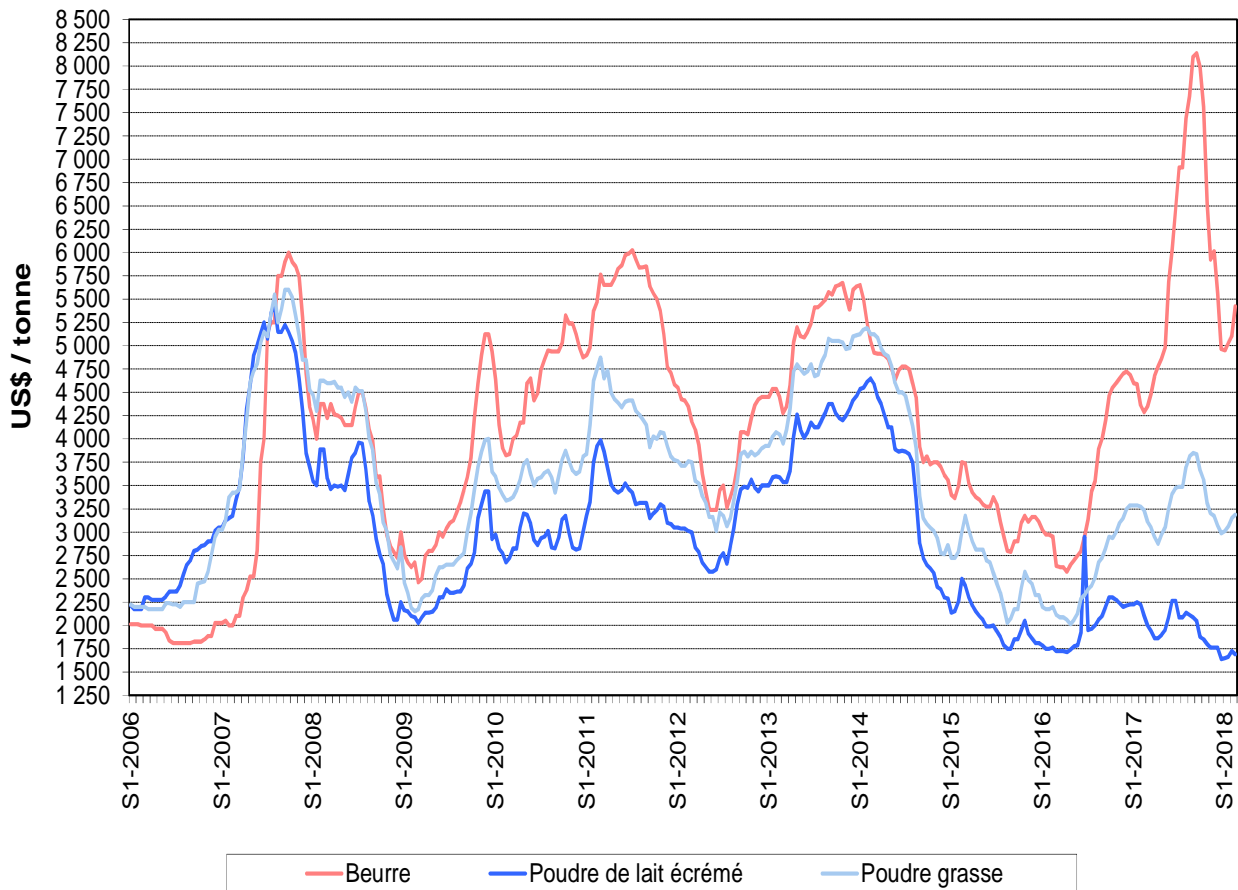
Cours en US \$/tonne de la semaine 06 (du 05 au 11 février 2018)

BEURRE			POUDRE 0%			POUDRE 26%		
Cours mondial ZMB *	Cours zone Europe USDA	Cours zone Océanie USDA	Cours mondial ZMB *	Cours zone Europe USDA	Cours zone Océanie USDA	Cours mondial ZMB *	Cours zone Europe USDA	Cours zone Océanie USDA
5 025	5 425	5 300	1 725	1 690	2 113	3 125	3 188	3 225

Source : FranceAgriMer, USDA, ZMB

* Début février 2018

Cours zone Europe



Source : FranceAgriMer d'après l'USDA

Publication de FranceAgriMer

Directrice de la publication : Christine AVELIN

Rédaction : direction Marchés, études et prospective - Service Analyses et fonctions transversales et multifilières

– Unité Système d'information économique / Contact : U_SD@franceagrimer.fr

FranceAgriMer s'efforce de diffuser des informations exactes et à jour et corrigera, dans la mesure du possible, les erreurs qui lui seront signalées.

Toutefois, l'établissement ne peut en aucun cas être tenu responsable de l'utilisation et de l'interprétation de l'information contenue dans cette publication qui ne vise pas à délivrer des conseils personnalisés.

Copyright : tous droits de reproduction réservés, sauf autorisation de FranceAgriMer

12 rue Henri Rol-Tanguy - TSA 20002 - 93555 Montreuil cedex

Tel : 01.73.30.30.00 - Fax : 01.73.30.30.30